



# CorePro LED PLC 2 P



## CorePro LED PLC 4.5W 840 2P G24d-1

Die CorePro LED PL-C Familie ist eine hervorragende LED Alternative für herkömmliche konventionelle Kompaktleuchtstofflampen. Die CorePro LED PL-C gibt es als 2 Pin (EM: KVG/VVG) sowie als 4 Pin (HF: EVG) Version. Mit dieser innovativen LED-Lösung können Sie hohe Energieeinsparungen im Vergleich zu herkömmlichen konventionellen Lösungen erzielen.

### Hinweise

- Nicht dimmbar
- Bitte vor Installation an EVGs (4 Pin) die Kompatibilität unter [www.philips.de/ledtube](http://www.philips.de/ledtube) überprüfen
- Nicht für Gleichspannung geeignet
- Nicht für den Betrieb direkt an 230V Netzspannung geeignet

### Produkt Daten

Allgemeine Informationen		Farbkonsistenz	
Sockel	G24D-1 [G24d-1]	Farbwiedergabeindex (CRI)	<6
CE-Zeichen	Ja	Restlichtstrom am Ende der Nennlebensdauer (Nom.)	70 %
Nennlebensdauer	30.000 Stunde(n)	Photobiologische Sicherheit gemäß EN 62471	RG0
Schaltzyklus	50.000	Betrieb und Elektrik	
Beleuchtungstechnologie	LED	Netzfrequenz	50 to 60 Hz
Referenz für Lichtstrommessung	Sphere	Eingangsfrequenz	50 bis 60 Hz
EU RoHS-konform	Ja	Energieverbrauch	4,5 W
Lichttechnische Daten		Startzeit (Nom)	0,5 s
Farbcode	840 [CCT of 4000K]	Aufwärmzeit bis 60 % Licht	0,5 s
Ausstrahlungswinkel (Nom)	120 Grad	Leistungsfaktor (Bruchteil)	0,9
Lichtstrom	500 lm	Spannung (Nom)	220-240 V
Lichtfarbe	Kaltweiß (CW)	LED-Alternative zu Leuchtstofflampenleistung	13 W
Ähnlichste Farbtemperatur (Nom)	4000 K		
Nennlichtausbeute (nom.)	111,00 lm/W		

# CorePro LED PLC 2 P

## Temperatur

Umgebungstemperaturbereich	-20 °C bis 35 °C
Gehäusetemperatur (Nom)	60 °C

## Lichtregelung und Dimmen

Dimmbar	Nein
---------	------

## Mechanik und Gehäuse

Kolbenmaterial	Kunststoff
Produktlänge	100 mm
Kolbenform	Röhre, einseitig gesockelt

## Genehmigung und Anwendung

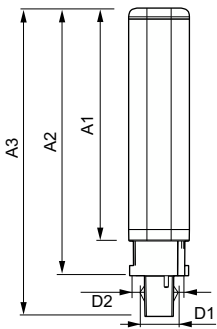
Energieeffizienzklasse	F
Energiesparendes Produkt	Ja
Zeichen & Zertifikate	TÜV CE-Kennzeichnung RoHS-Konformität KEMA Keur-Zertifikat

Energieverbrauch kWh/1.000 Std.	5 kWh
EPREL Registrierungsnummer	403561

## Produktdaten

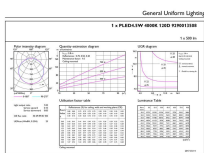
Gesamt-Produktcode	871869670661900
Bestell-Produktname	CorePro LED PLC 4.5W 840 2P G24d-1
Bestellcode	70661900
Anzahl pro Verpackung	1
Zähler - Pakete pro Außenkarton	10
Material-Nr. (12NC)	929001350802
Gesamtbezeichnung des Produkts	CorePro LED PLC 4.5W 840 2P G24d-1
EAN Umverpackung	8718696706626

## Abmessungsskizzen

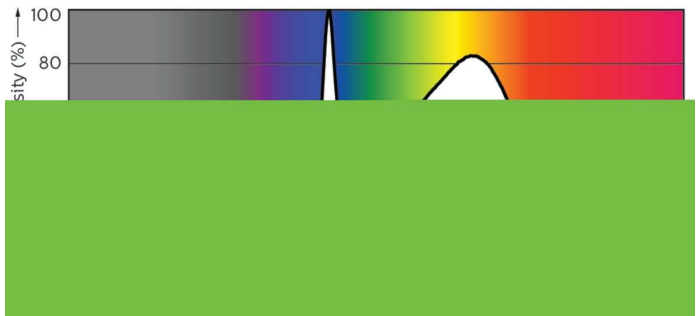


Product	D1	D2	A1	A2	A3
CorePro LED PLC 4.5W 840 2P G24d-1	24,3 mm	28,4 mm	95,8 mm	115 mm	137,6 mm

## Photometrische Daten



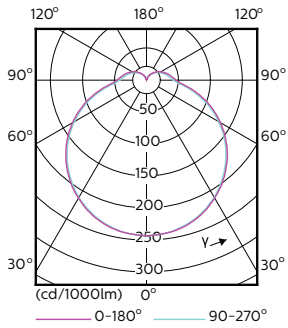
General uniform lighting - CorePro LED PLC 4.5W 840 2P G24d-1



Spectral Power Distribution Colour

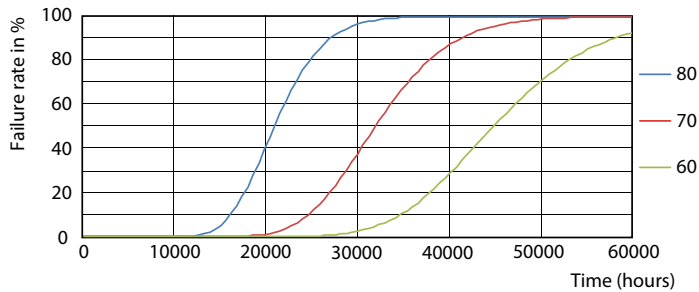
# CorePro LED PLC 2 P

## Photometrische Daten

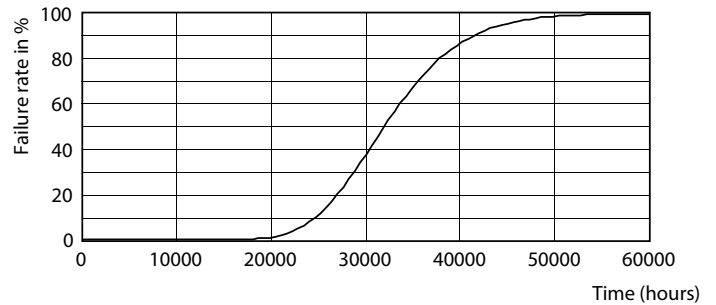


Light Distribution Diagram

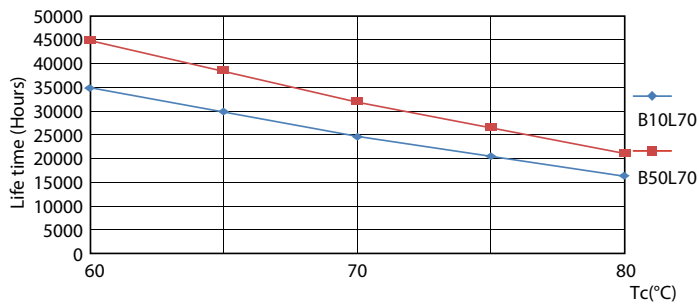
## Lebensdauer



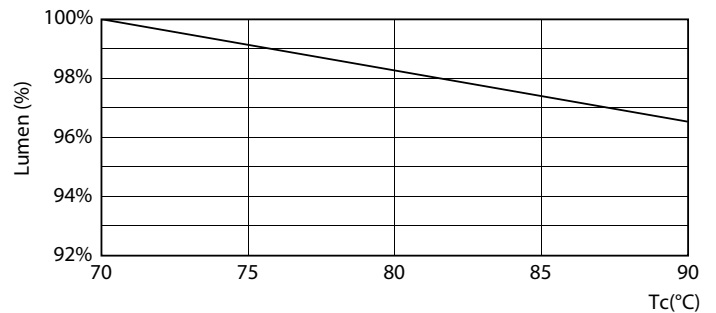
Life Expectancy Diagram



Life Expectancy Diagram - CorePro LED PLC 4.5W 840 2P G24d-1



Life Expectancy Diagram



Lumen Maintenance Diagram

# CorePro LED PLC 2 P

## Lebensdauer



Lumen Maintenance Diagram - CorePro LED PLC 4.5W 840 2P G24d-1

