

# MASTER LEDtube T8 KVG/VVG

## MAS LEDtube Sensor 1200mm HO 16.5W865 T8

Verfügbar und lieferbar ab September 2018!

### Produkt Daten

Allgemeine Eigenschaften	
Socket	G13 [ Medium Bi-Pin Fluorescent]
Nennlebensdauer (Nom)	50000 h
Schaltzyklus	200000X
B50L70	50000 h

Lichttechnische Daten	
Farbcode	865 [ CCT von 6500 K]
Ausstrahlungswinkel (Nom)	240 °
Lichtstrom (Nom)	2100 lm
Nennlichtstrom (Nom)	2100 lm
Nenn-Abstrahlungswinkel	240 °
Ähnlichste Farbtemperatur (Nom)	6500 K
Farbkonsistenz	<6
Farbwiedergabeindex (Nom.)	83
Restlichtstrom am Ende der Nennlebensdauer (Nom)	70 %

Elektrische Kenndaten	
Eingangsfrequenz	50 bis 60 Hz
Power (Rated) (Nom)	16.5 W
Lampenstrom (max.)	85 mA
Lampenstrom (min.)	65 mA

Startzeit (Nom)	0.5 s
Aufwärmzeit bis 60 % Licht (Nom)	0.5 s
Leistungsfaktor (Nom)	0.9
Spannung (Nom)	220-240 V

Temperaturkenndaten	
Umgebungstemperatur (max.)	45 °C
Umgebungstemperatur (min.)	-20 °C
Lagertemperatur (max)	65 °C
Lagertemperatur (min)	-40 °C
Gehäusetemperatur (max)	55 °C

Dimmen	
Dimmbar	Ja

Mechanische Kenndaten	
Produktlänge	1200 mm

Zulassungen und Anwendungseigenschaften	
Energiesparendes Produkt	ja
Energieeffizienz-Label (EEL)	A++
Zeichen & Zertifikate	CE RoHS compliance KEMA-KEUR(DEKRA) Zertifikat

# MASTER LEDtube T8 KVG/VVG

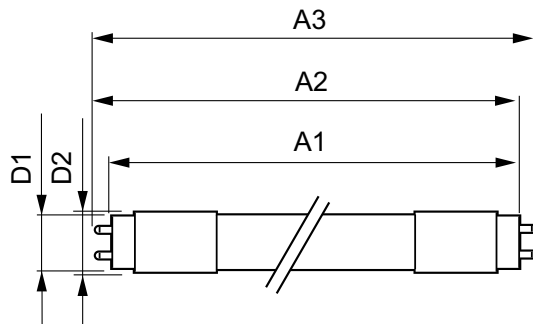
Energieverbrauch kWh/1.000 Std.	17 kWh
<b>Produktdaten</b>	
Gesamt-Produktcode	871869680604300
Bestell-Produktname	MAS LEDtube Sensor 1200mm HO
	16.5W865 T8
EAN/UPC - Produkt	8718696806043

Bestellcode	80604300
Anzahl pro Verpackung	1
Anzahl pro Umverpackung	10
Material-Nr. (12NC)	929001878602
Nettogewicht (Einzelteil)	0.215 kg

## Hinweise

- Nicht für Gleichspannung und/ oder elektronische Schalter geeignet
- Nicht dimmbar
- KVG/VVG Version ausschließlich für Betrieb am konventionellen Vorschaltgerät oder 230V geeignet
- Beim Wechsel zu LEDtube muss überprüft werden, ob die in den Vorschriften geforderten Beleuchtungsstärken eingehalten werden
- Wir weisen darauf hin, dass die Gesamtenergieeffizienz und Lichtverteilung einer Anlage von der Bauart der Anlage bestimmt werden
- Installationshinweise, abrufbar unter [www.philips.de/LEDtube](http://www.philips.de/LEDtube), sind zu beachten
- Alle Philips MASTER LEDtubes T8 verfügen über rotierende Endkappen für die optimale Ausrichtung einstellbar auf 0° / 22,5° / 45° / 67,5° / 90°
- Ein LEDtube Ersatz-Starter ist jeweils in der Handelsverpackung der KVG/VVG Versionen enthalten

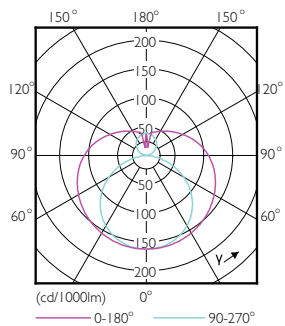
## Abmessungsskizzen



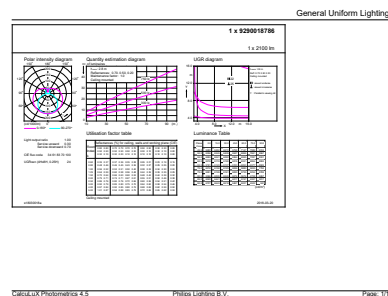
TLED 1200mm 16.5-36W 2100lm 6500K G13 D

Product	D1	D2	A1	A2	A3
MAS LEDtube Sensor 1200mm HO 16.5W865 T8	25.8 mm	28 mm	1199.4 mm	1206.5 mm	1213.6 mm

## Photometrische Daten

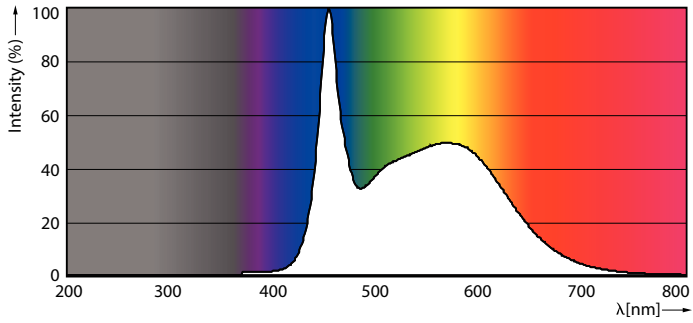


16-5W G13 840 4000K



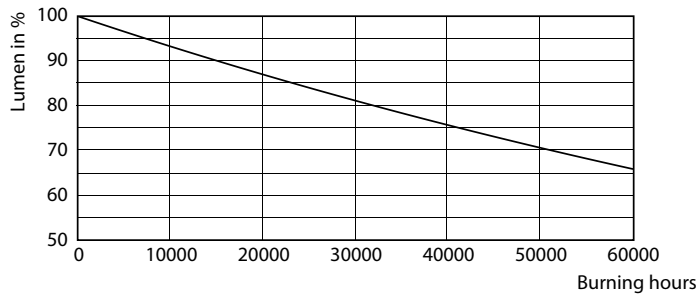
# MASTER LEDtube T8 KVG/VVG

## Photometrische Daten

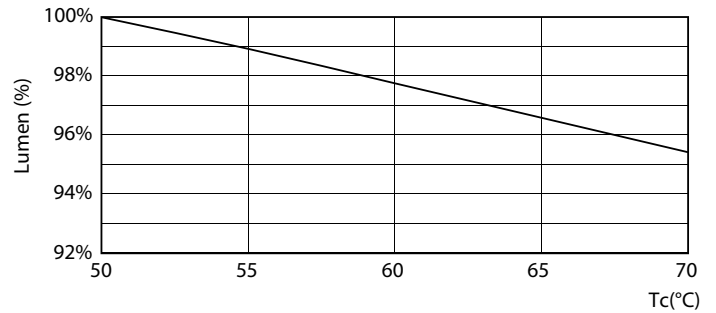


16-5W G13

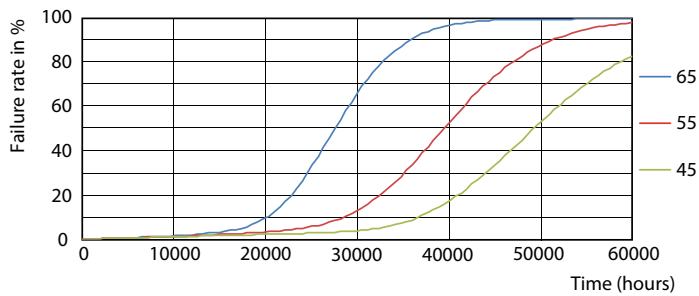
## Lebensdauer



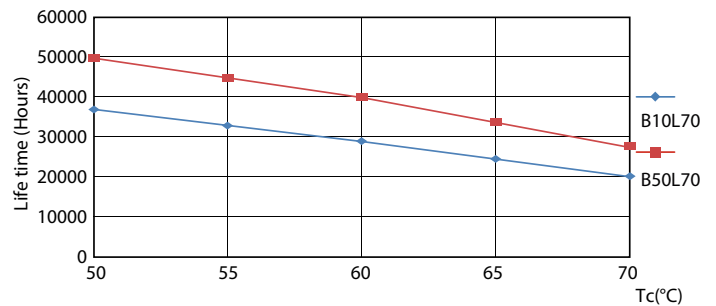
16-5W G13



16-5W G13



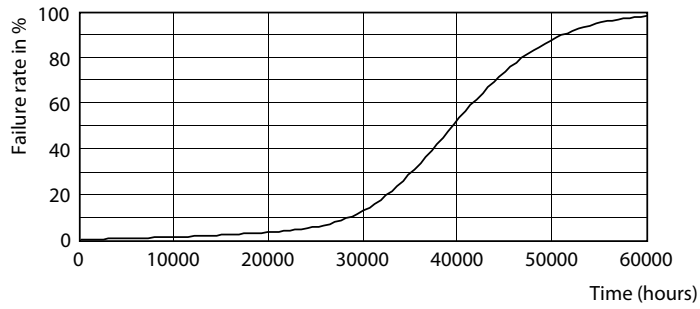
16-5W G13



16-5W G13

# MASTER LEDtube T8 KVG/VVG

## Lebensdauer



16-5W G13

