



# Master LED HPI



## TrueForce LED HPI UN 95W E40 840 NB

Philips MASTER – LED HPI-Lampen bieten Ihnen eine einfache Lösung mit schneller Amortisation, um HID-Alternativen in Hallen-Anwendungen zu ersetzen. MASTER – LED HPI-Lösungen bieten Ihnen auch die Vorteile der Energieeffizienz und der langen Lebensdauer von LED-Beleuchtung und eine lange Nutzlebensdauer mit Nachrüstooption. Das Design der MASTER – LED HPI ermöglicht eine direkte Nachrüstung von HID-Lampen ohne Wechsel der gesamten Leuchten oder des installierten Vorschaltgeräts. Die MASTER – LED HPI-Lampe ist mit Vorschaltgeräten sowohl mit 250 W als auch 400 W kompatibel, um die Durchführbarkeit solcher Nachrüstungen zu maximieren. Die intelligente Zündlogik verhindert einen Zündgeräteaustausch und eine fortgesetzte Zündung, die zu Überhitzung und EMI-Risiken führen können. Mehrere Optionen für den Abstrahlwinkel und ein hoher Farbwiedergabeindex verbessern die Lichtverteilung in Beleuchtungsanwendungen für mittlere und für hohe Räume und schaffen gleichzeitig eine komfortable, sichere und hochproduktive Umgebung.

### Hinweise

- Bitte lesen Sie die Installationsanleitung oder wenden Sie sich an einen Philips Lighting Mitarbeiter, um den Schaltplan und die Anweisungen zu erhalten.

### Produkt Daten

Allgemeine Informationen	
Socket	E40 [E40]
Nennlebensdauer	50.000 Stunde(n)
Schaltzyklus	50.000
Beleuchtungstechnologie	LED
Referenz für Lichtstrommessung	Narrow Cone
CE-Zeichen	Ja
EU RoHS-konform	Ja

Lichttechnische Daten	
Farbcode	840 [CCT of 4000K]
Ausstrahlungswinkel (Nom)	60 Grad
Lichtstrom	13.000 lm
Lichtfarbe	Kaltweiß (CW)
Ähnlichste Farbtemperatur (Nom)	4000 K
Nennlichtausbeute (nom.)	136 lm/W
Farbkonsistenz	<6
Farbwiedergabeindex (CRI)	80

# Master LED HPI

Restlichtstrom am Ende der Nennlebensdauer (Nom.)	70 %
<b>Betrieb und Elektrik</b>	
Netzfrequenz	50 Hz
Eingangsfrequenz	50 Hz
Energieverbrauch	95 W
Lampenstrom (Nom)	500 mA
Äquivalente Leistung	250 W
Startzeit (Nom)	0,5 s
Aufwärmzeit bis 60 % Licht	1 s
Leistungsfaktor (Bruchteile)	0.9
Spannung (Nom)	220-240 V
<b>Temperatur</b>	
Umgebungstemperaturbereich	-20 °C bis 45 °C
Gehäusetemperatur (Nom)	55 °C
<b>Lichtregelung und Dimmen</b>	
Dimmbar	Nein

## Mechanik und Gehäuse

Kolbenform	Sonstiges
------------	-----------

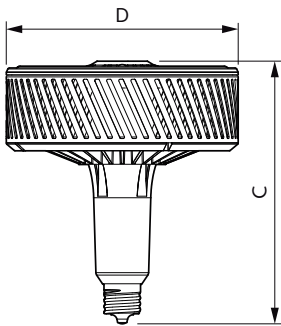
## Genehmigung und Anwendung

Energieeffizienzklasse	F
Energieverbrauch kWh/1.000 Std.	95 kWh
EPREL Registrierungsnummer	403624

## Produktdaten

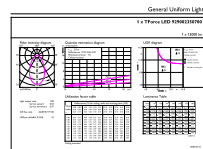
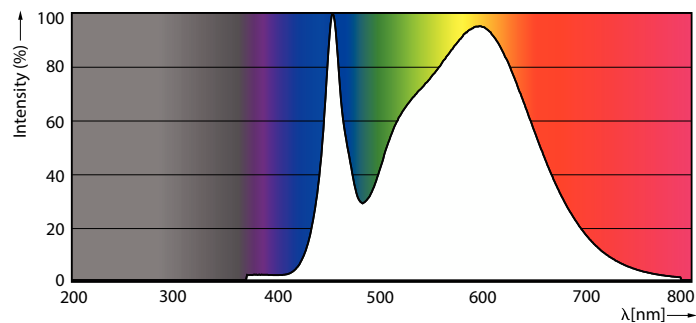
Gesamt-Produktcode	871869975367200
Bestell-Produktname	TForce LED HPI UN 95W E40 840 NB
Bestellcode	75367200
Anzahl pro Verpackung	1
Zähler - Pakete pro Außenkarton	3
Material-Nr. (12NC)	929002350702
Gesamtbezeichnung des Produkts	TrueForce LED HPI UN 95W E40 840 NB
EAN Umverpackung	8718699753689
EAN/UPC - Product/Case	8718699753672

## Abmessungsskizzen



Product	D	C
TForce LED HPI UN 95W E40 840 NB	250 mm	290 mm

## Photometrische Daten



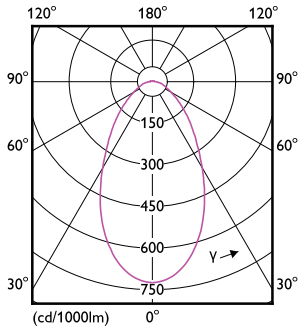
© 2023 Osram GmbH. All rights reserved. Page 1/1

Spectral Power Distribution Colour - TForce LED HPI UN 95W E40 840 NB

General uniform lighting - TForce LED HPI UN 95W E40 840 NB

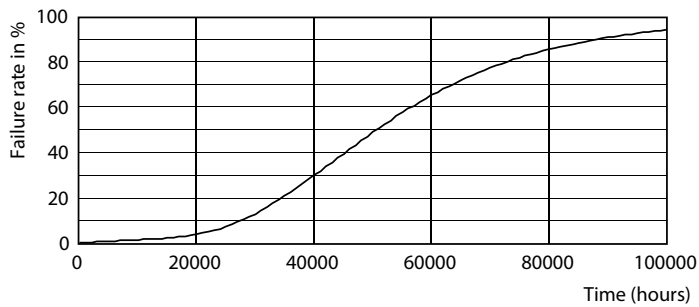
# Master LED HPI

## Photometrische Daten

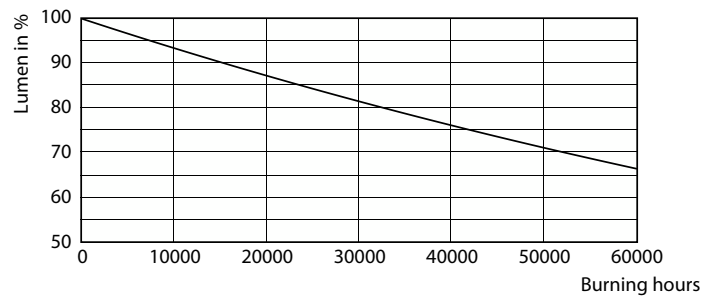


Light Distribution Diagram - TForce LED HPI UN 95W E40 840 NB

## Lebensdauer



Life Expectancy Diagram - TForce LED HPI UN 95W E40 840 NB



Lumen Maintenance Diagram - TForce LED HPI UN 95W E40 840 NB

