

HE 14 W/840

LUMILUX T5 HE | Leuchtstofflampen 16 mm Stabform, hocheffizient



Anwendungsgebiete

- Öffentliche Gebäude
- Büros
- Shops
- Supermärkte und Warenhäuser
- Industrie

Produktvorteile

- Gute Wirtschaftlichkeit und Effizienz
- Bis zu 20 % wirtschaftlicher als LUMILUX T8
- Bis zu 50 % weniger Volumen als die vergleichbaren T8
- Naturgetreue Farben

Produkteigenschaften

- Lichtausbeute: bis zu 104 lm/W
- Sehr guter Lichtstromerhalt: 90 % über die gesamte Service-Lebensdauer der Lampe
- Lange mittlere Lebensdauer: bis zu 24.000 h (mit EVG QUICKTRONIC)
- Gute Farbwiedergabestufe: 1B (R_a : 80...89)
- Dimmbar



Technische Daten

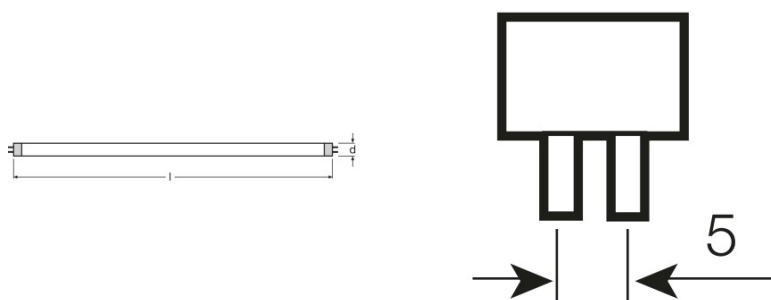
Elektrische Daten

Nennspannung	220 V
Nennleistung	14,0 W
Bemessungslichtausbeute (HF-Daten 25 °C)	86 lm/W
Rated wattage	14,00 W
Rated luminous flux	1200 lm

Photometrische Daten

Farbwiedergabeindex Ra	≥80
Lichtstrom bei 25°C	1200 lm
Lichtstrom bei 35°C	1350 lm
Lichtfarbe	840
Farbtemperatur	4000 K
Nennlichtstrom	1200 lm
Lichtfarbe (Bezeichnung)	LUMILUX Cool White
Bemessungs-LLMF bei 2.000 h	0,95
Bemessungs-LLMF bei 4.000 h	0,92
Bemessungs-LLMF bei 6.000 h	0,91
Bemessungs-LLMF bei 8.000 h	0,90
Bemessungs-LLMF bei 12.000 h	0,90
Bemessungs-LLMF bei 16.000 h	0,90
Bemessungs-LLMF bei 20.000 h	0,89

Abmessungen & Gewicht



Rohrdurchmesser	16 mm
Länge	549,0 mm
Länge mit Sockel jedoch ohne Sockelstift	549,00 mm

Produktdatenblatt

Durchmesser	16,0 mm
Maximaler Durchmesser	16,0 mm

Temperaturen & Betriebsbedingungen

Bemessung.umgeb.temp.maximal.Lichtstrom	35,0 °C
---	---------

Lebensdauer

Nutzlebensdauer	19000 h ¹⁾
Lebensdauer	24000 h ¹⁾
Bem.-Lampenüberlebensfaktor bei 2.000 h	0,99
Bem.-Lampenüberlebensfaktor bei 4.000 h	0,99
Bem.-Lampenüberlebensfaktor bei 6.000 h	0,99
Bem.-Lampenüberlebensfaktor bei 8.000 h	0,99
Bem.-Lampenüberlebensfaktor bei 12.000 h	0,99
Bem.-Lampenüberlebensfaktor bei 16.000 h	0,97
Bem.-Lampenüberlebensfaktor bei 20.000 h	0,85
Betriebsart LLMF/LSF	HF
Bemessungslampenlebensdauer	24000 h
Nennlebensdauer	24000 h

¹⁾ Mit Warmstart EVG

Zusätzliche Produktdaten

Socket (Normbezeichnung)	G5
Quecksilbergehalt der Lampe	1,9 mg
Fachgerecht zu entsorgen nach WEEE	Ja
Anmerkung zum Produkt	Nur für EVG-Betrieb geeignet./Die Lampen sind ausgelegt für Leuchteninnentemperaturen von 30...40 °C, das Lichtstrom-Optimum wird bei 35 °C erreicht.

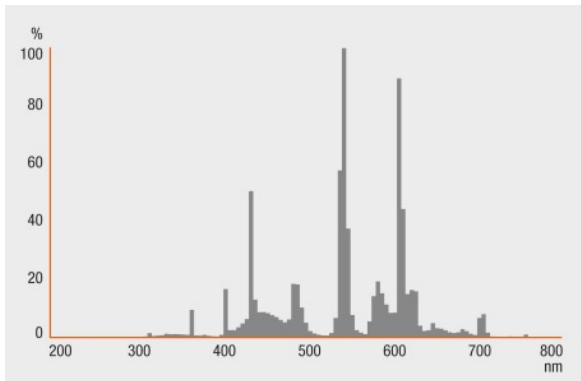
Einsatzmöglichkeiten

Dimmbar	Ja
Innenanwendung	Ja

Zertifikate & Standards

Energieeffizienzklasse	A+
Energieverbrauch	16 kWh/1000h

Lichtverteilung



Strahlungsverteilung

Systemgarantie

OSRAM System+ Garantie in Kombination mit OSRAM-EVG

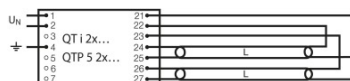
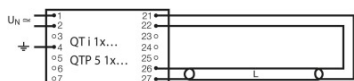


Garantie

Sicherheitshinweise

Im Falle eines Lampenbruchs: www.osram.de/lampenbruch

Produktdatenblatt



Schaltplan

Schaltplan

Verpackungsinformationen

Produkt-Code	Produkt-Bezeichnung	Verpackungseinheit (Stück pro Einheit)	Abmessungen (Länge x Breite x Höhe)	Volumen	Gewicht brutto
4008321916013	HE 14 W/840	Versandschachtel 10	633 mm x 46 mm x 232 mm	6.76 dm ³	959.00 g
4050300464688	HE 14 W/840	Versandschachtel 40	598 mm x 95 mm x 198 mm	11.25 dm ³	2580.00 g
4050300591384	HE 14 W/840	Versandschachtel 20	587 mm x 90 mm x 129 mm	6.82 dm ³	1503.00 g

Die genannten Produktnummern beschreiben die kleinste bestellbare Mengeneinheit. Eine Versandeinheit kann mehrere Einzelprodukte beinhalten. Als Bestellmenge verwenden Sie bitte das Ein- oder Mehrfache einer Versandeinheit.

Referenzen / Verweise

Mehr Information zur Systemgarantie und die gesamten Garantiebedingungen finden Sie im Internet unter

▶ www.osram.de/systemgarantie

Haftungsausschluss

Änderungen und Irrtümer vorbehalten. Vergewissern Sie sich, dass Sie immer den neuesten Stand verwenden.

HE 14 W/840

LUMILUX T5 HE | Leuchtstofflampen 16 mm Stabform, hocheffizient

Produkt-Bezeichnung	EVG-Bezeichnung	EAN	Benennungsleistung + Verlustleistung	Nennstrom	Lichtstrom bei 35°C	Anzahl Brennstellen
FH 14W/840 HE	QT-ECO 1x4-16/220-240 L	4050300660370	15.00 W	0.10 A	1150 lm	1
	QT-ECO 1x4-16/220-240 S	4050300638584	15.00 W	0.10 A	1150 lm	1
	QT-FIT 5 1x14-35	4008321971234	16.00 W	0.08 A	1200 lm	1
	QT-FIT 5 2x14-35	4008321971258	32.00 W	0.14 A	1200 lm	2
	QT-FIT 5 3x14, 4x14	4008321971210	63.00 W	0.28 A	1200 lm	4
	QTi 1x14/24/21/39 GII	4008321383334	16.00 W	0.08 A	1200 lm	1
	QTi 1x14/24 DIM	4050300870922	15.40 W	0.07 A	1200 lm	1
	QTi 1x28/54/35/49 GII	4008321383358	16.00 W	0.08 A	1275 lm	1
	QTi 1x35/49/80 GII	4008321383372	16.00 W	0.08 A	1275 lm	1
	QTi 2x14/24/21/39 GII	4008321383396	31.00 W	0.15 A	1200 lm	2
	QTi 2x14/24 DIM	4050300870946	30.60 W	0.14 A	1200 lm	2
	QTi 2x28/54/35/49 GII	4008321383419	32.00 W	0.15 A	1275 lm	2
	QTi 2x35/49/80 GII	4008321658951	34.00 W	0.18 A	1250 lm	2
	QTi 3x14/24 DIM	4008321069719	45.30 W	0.20 A	1200 lm	3
	QTi 4x14/24 DIM	4008321069993	60.40 W	0.27 A	1200 lm	4
	QTi DALI 1x14/24 DIM	4050300870380	15.40 W	0.07 A	1200 lm	1
	QTi DALI 2x14/24 DIM	4050300870861	30.60 W	0.14 A	1200 lm	2
	QTi DALI 3x14/24 DIM	4008321069955	45.30 W	0.20 A	1200 lm	3

Produktdatenblatt

Produkt-Bezeichnung	EVG-Bezeichnung	EAN	Benennungsleistung + Verlustleistung	Nennstrom	Lichtstrom bei 35°C	Anzahl Brennstellen
	QTi DALI 4x14/24 DIM	4008321070036	60.40 W	0.27 A	1200 lm	4
	QTP5 1x14-35	4008321329035	16.00 W	0.08 A	1200 lm	1
	QTP5 2x14-35	4008321329073	30.00 W	0.14 A	1200 lm	2
	QTP5 3x14, 4x14	4008321484598	48.00 W	0.28 A	1350 lm	3
	QTP5 3x14, 4x14	4008321484598	63.00 W	0.22 A	1350 lm	4
	QTz5 1x14	4052899019102	15.00 W	0.10 A	1150 lm	1
	QTz5 2x14	4052899019164	32.00 W	0.14 A	1200 lm	2
	QTz5 3x14	4052899019201	49.00 W	0.21 A	1350 lm	3

Produkt-Bezeichnung	EVG-Bezeichnung	EAN	Licht- strom bei 25°C
FH 14W/840 HE	QT-ECO 1x4-16/220-240 L	4050300660370	
	QT-ECO 1x4-16/220-240 S	4050300638584	
	QT-FIT 5 1x14-35	4008321971234	
	QT-FIT 5 2x14-35	4008321971258	
	QT-FIT 5 3x14, 4x14	4008321971210	
	QTi 1x14/24/21/39 GII	4008321383334	
	QTi 1x14/24 DIM	4050300870922	
	QTi 1x28/54/35/49 GII	4008321383358	
	QTi 1x35/49/80 GII	4008321383372	
	QTi 2x14/24/21/39 GII	4008321383396	
	QTi 2x14/24 DIM	4050300870946	

Produktdatenblatt

Produkt-Bezeichnung	EVG-Bezeichnung	EAN	Licht- strom bei 25°C
	QTi 2x28/54/35/49 GII	4008321383419	
	QTi 2x35/49/80 GII	4008321658951	
	QTi 3x14/24 DIM	4008321069719	
	QTi 4x14/24 DIM	4008321069993	
	QTi DALI 1x14/24 DIM	4050300870380	
	QTi DALI 2x14/24 DIM	4050300870861	
	QTi DALI 3x14/24 DIM	4008321069955	
	QTi DALI 4x14/24 DIM	4008321070036	
	QTP5 1x14-35	4008321329035	
	QTP5 2x14-35	4008321329073	
	QTP5 3x14, 4x14	4008321484598	1200 lm
	QTP5 3x14, 4x14	4008321484598	1200 lm
	QTz5 1x14	4052899019102	
	QTz5 2x14	4052899019164	
	QTz5 3x14	4052899019201	1200 lm