



HF-MatchboxRED für PL/TL Lampen

HF-M RED 109 SH TL/PL-S 230-240V

HF-Matchbox Red (Warmstart) ist ein elektronisches Vorschaltgerät, das Beleuchtungsdesignern völlig neue gestalterische Möglichkeiten eröffnet. Die Vorteile der elektronischen Vorschaltgeräte für Kompaktleuchtstofflampen lassen sich dadurch in immer mehr Anwendungsbereichen einschließlich Lichtregelungssystemen nutzen.

Produkt Daten

• Allgemeine Eigenschaften

Lampentyp	TL/PL-S
Anzahl Lampen	1 piece [1]
Lampenleistung	9
Netzspannung	230-240 V
Netzfrequenz	50/60 Hz
Gehäuse	SH
Lebensdauer 90%	40000 hr

• Betriebseigenschaften

Automatischer Neustart	Ja
Maximale Entzündungszeit	0.45 (max) s
Netzspannungssicherheit	-10%/+10%
Netzspannung (AC)	-8%/+6%
Verlustleistung	1.7 W
PowerFactor 100%	0.64 -
Leistungsabg.	
Batteriespannung	194-254 V
Lampenzündung	
Überspannungsschutz 320Vac	0.03 hr
Max.Anz.VG je Sicherung (B16A)	159 x

• Verdrahtungskenndaten

Farbe der Eingangsklemme	Black
Farbe der Ausgangsklemme	Grey
Type der Eingangsklemme	Insert

Type der Ausgangsklemme	Insert
Max.	1.50 m
Max.	0.30 m
Streifenlänge	8.0-9.0 mm
Wcs Eingangsterminals	0.50-1.50 mm ²
Wcs Ausgangsterminals	0.50-1.50 mm ²

• Eigenschaften des Vorschaltgerätes

System Power on PL-S	8.2
Nennleistung PL-S	9
Power Loss on PL-S	1.7
Lamp Power on PL-S	6.5
Lamp Power on TL	5.3
Power Loss on TL	1.7
Nennleistung TL	9
System Power on TL	7

• Temperaturkenndaten

F-Kennzeichnung	Yes
T-case maximum	75 (max) C
T-ambient	-10 (min), 40 (max) C

• Produktabmessungen

Länge A1	80.0 mm
Befestig.-lochabst.	70.0 mm
Länge A2	
Breite B1	40.0 mm
Höhe C1	22.0 mm
Befestig.-lochabst.	10.0 mm
Höhe C2	

PHILIPS

HF-MatchboxRED für PL/TL Lampen

Befestigungsloch-
durchmesser D1 4.4 mm

• **Zulassung & Anwendungseigenschaften**

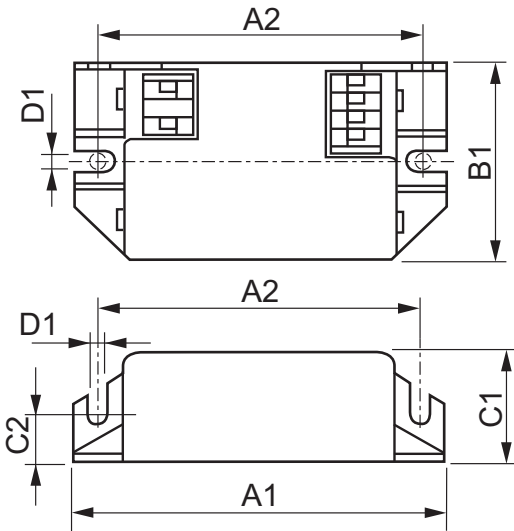
CE Kennzeichnung Yes
 ENEC Zertifikat ja
 VDE Zertifikat No
 UL Zertifikat No
 CB Zertifikat Yes

• **Produktdaten**

Bestellnummer 931429 30
 Produktcode 871150093142930

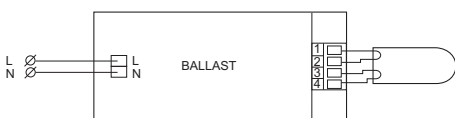
Produktname HF-M RED 109 SH TL/PL-S 230-240V
 Bestellbezeichnung HF-M RED 109 SH TL/PL-S 230-240V
 Anzahl pro Verpackung 1
 Verpackungskonfiguration 50
 Verpackungsanzahl pro Umverpackung 50
 Barcode auf Verpackung (EAN1) 8711500931429
 Barcode auf Umverpackung (EAN3) 8711500931436
 12 NC 913700422866
 Nettogewicht pro Stück 0.034 kg

Abmessungsskizzen



HF-M RED 109 SH TL/PL-S 230-240V

Product	A1 (Norm)	A2 (Norm)	B1 (Norm)	C1 (Norm)	C2 (Norm)	D1 (Norm)
HF-M RED 109 SH TL/PL-S 230-240V	80.0	70.0	40.0	22.0	10.0	4.4



© 2015 Koninklijke Philips N.V. (Royal Philips)
 Alle Rechte vorbehalten.

Technische Daten können ohne Vorankündigung geändert werden. Koninklijke Philips N.V. (Royal Philips) und/oder ihre Partner oder Lizenzgeber ist/sind Inhaber aller Urheber- (Copyright) und sonstigen Eigentumsrechte an den von Philips zur Verfügung gestellten Inhalten.

www.philips.com/lighting

2015, Juli 13
 Änderungen vorbehalten