

L 13 W/930

LUMILUX DE LUXE T5 Short | Leuchtstofflampen 16 mm Stabform, kurz



Anwendungsgebiete

- Shops
- Supermärkte und Warenhäuser
- Öffentliche Gebäude

Produktvorteile

- Sehr gute Farbwiedergabe
- Ideal für kostengünstige kreative Illumination und Dekoration
- Sehr gutes Lichtstromverhalten über die Lebensdauer
- Kompakt und schlank

Produkteigenschaften

- Mittlere Lebensdauer: bis zu 10.000 h (mit EVG QUICKTRONIC)
- Sehr gute Farbwiedergabestufe: 1A ($R_a \geq 90$)



Technische Daten

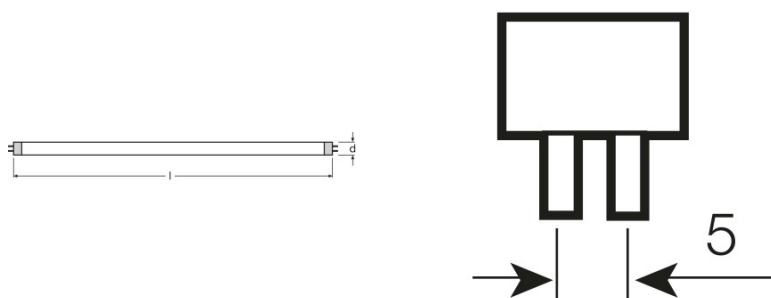
Elektrische Daten

| | |
|--|---|
| Nennleistung | 13,0 W |
| Bemessungslichtausbeute (HF-Daten 25 °C) | Im Klärungsprozess durch Behörde und Standardisierungsgremium |
| Bemessungslichtausbeute (KVG) | 52 lm/W |
| Bemessungsleistung | 13,00 W |

Photometrische Daten

| | |
|-----------------------------|--------|
| Farbwiedergabeindex Ra | ≥90 |
| Bemessungslichtstrom | 680 lm |
| Lichtstrom bei 25°C | 680 lm |
| Lichtfarbe | 930 |
| Farbtemperatur | 3000 K |
| Nennlichtstrom | 680 lm |
| Bemessungs-LLMF bei 2.000 h | 0,80 |
| Bemessungs-LLMF bei 4.000 h | 0,74 |
| Bemessungs-LLMF bei 6.000 h | 0,71 |
| Bemessungs-LLMF bei 8.000 h | 0,69 |

Abmessungen & Gewicht



| | |
|--|-----------|
| Rohrdurchmesser | 16 mm |
| Länge | 516,9 mm |
| Länge mit Sockel jedoch ohne Sockelstift | 517,00 mm |
| Durchmesser | 16,0 mm |
| Maximaler Durchmesser | 16,0 mm |

Temperaturen & Betriebsbedingungen

Produktdatenblatt

| | |
|---|---------|
| Bemessung.umgeb.temp.maximal.Lichtstrom | 35,0 °C |
|---|---------|

Lebensdauer

| | |
|---|----------------------|
| Lebensdauer | 8000 h ¹⁾ |
| Bem.-Lampenüberlebensfaktor bei 2.000 h | 0,99 |
| Bem.-Lampenüberlebensfaktor bei 4.000 h | 0,99 |
| Bem.-Lampenüberlebensfaktor bei 6.000 h | 0,95 |
| Bem.-Lampenüberlebensfaktor bei 8.000 h | 0,81 |
| Betriebsart LLMF/LSF | HF |
| Bemessungslampenlebensdauer | 10000 h |
| Nennlebensdauer | 10000 h |

¹⁾ Mit Warmstart EVG

Zusätzliche Produktdaten

| | |
|------------------------------------|--------|
| Sockel (Normbezeichnung) | G5 |
| Quecksilbergehalt der Lampe | 2,5 mg |
| Fachgerecht zu entsorgen nach WEEE | Ja |

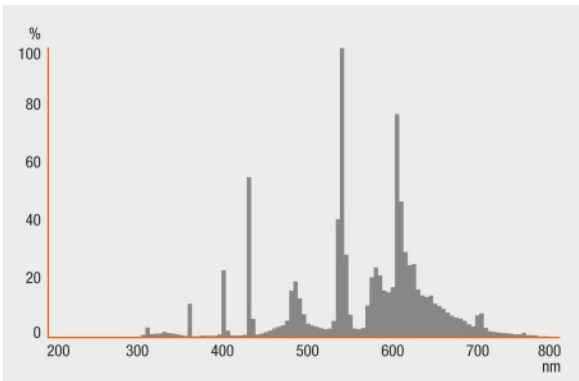
Einsatzmöglichkeiten

| | |
|----------------|----|
| Dimmbar | Ja |
| Innenanwendung | Ja |

Zertifikate & Standards

| | |
|------------------------|--------------|
| Energieeffizienzklasse | B |
| Energieverbrauch | 15 kWh/1000h |

Lichtverteilung



Strahlungsverteilung

Systemgarantie

OSRAM System+ Garantie in Kombination mit OSRAM-EVG

Sicherheitshinweise

Im Falle eines Lampenbruchs: www.osram.de/lampenbruch

Produktdatenblatt



Die Zuleitungen 3 und 4 sollen so kurz wie möglich sein



Die Zuleitungen 3 und 4 sollen so kurz wie möglich sein

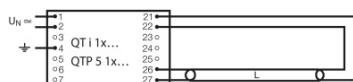


Die Zuleitungen 3 und 4 sollen so kurz wie möglich sein

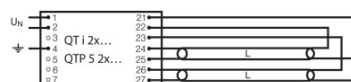
Schaltplan

Schaltplan

Schaltplan



Schaltplan



Schaltplan

Verpackungsinformationen

| Produkt-Code | Produkt-Bezeichnung | Verpackungseinheit (Stück pro Einheit) | Abmessungen (Länge x Breite x Höhe) | Volumen | Gewicht brutto |
|---------------|---------------------|--|-------------------------------------|----------------------|----------------|
| 4050300015903 | L 13 W/930 | Versandschachtel 25 | 552 mm x 117 mm x 104 mm | 6.72 dm ³ | 1587.00 g |

Die genannten Produktnummern beschreiben die kleinste bestellbare Mengeneinheit. Eine Versandeinheit kann mehrere Einzelprodukte beinhalten. Als Bestellmenge verwenden Sie bitte das Ein- oder Mehrfache einer Versandeinheit.

Referenzen / Verweise

Mehr Information zur Systemgarantie und die gesamten Garantiebedingungen finden Sie im Internet unter www.osram.de/systemgarantie

Weitere Informationen zu den elektronischen Vorschaltgeräten QUICKTRONIC finden Sie im Internet unter www.osram.de/QUICKTRONIC

Haftungsausschluss

Änderungen und Irrtümer vorbehalten. Vergewissern Sie sich, dass Sie immer den neuesten Stand verwenden.