



MASTER LEDtube T8 KVG/VVG

MAS LEDtube 900mm HO 12W865 T8

Die Philips MASTER LEDtube KVG/VVG eignen sich hervorragend als Alternative für herkömmliche T8-Leuchtstofflampen am KVG/VVG und ermöglichen erhebliche Energieeinsparungen. Es gibt Ausführungen in drei unterschiedlichen Lichtstromklassen, um auch anspruchsvollen Anforderungen gerecht zu werden: StandardOutput (SO): bis zu 2.000 Lumen | HighOutput (HO): bis zu 3.100 Lumen | UltraOutput (UO): bis zu 3.700 Lumen.

Produkt Daten

| Allgemeine Eigenschaften | |
|--------------------------|----------------------------------|
| Sockel | G13 [Medium Bi-Pin Fluorescent] |
| Nennlebensdauer (Nom) | 50000 h |
| Schaltzyklus | 200000X |
| B50L70 | 50000 h |

| Lichttechnische Daten | |
|--|---------|
| Lichtstrom (Nom) | 1575 lm |
| Nennlichtstrom (Nom) | 1575 lm |
| Ähnlichste Farbtemperatur (Nom) | 6500 K |
| Farbkonsistenz | <6 |
| Farbwiedergabeindex (Nom.) | 83 |
| Restlichtstrom am Ende der Nennlebensdauer (Nom) | 70 % |

| Elektrische Kenndaten | |
|-----------------------|----------|
| Eingangsfrequenz | 50-60 Hz |

| | |
|----------------------------------|-----------|
| Power (Rated) (Nom) | 12 W |
| Lampenstrom (max.) | 57 mA |
| Lampenstrom (min.) | 51 mA |
| Startzeit (Nom) | 0.5 s |
| Aufwärmzeit bis 60 % Licht (Nom) | 0.5 s |
| Leistungsfaktor (Nom) | 0.9 |
| Spannung (Nom) | 220-240 V |

| Temperaturkenndaten | |
|----------------------------|--------|
| Umgebungstemperatur (max.) | 45 °C |
| Umgebungstemperatur (min.) | -20 °C |
| Lagertemperatur (max) | 65 °C |
| Lagertemperatur (min) | -40 °C |
| Gehäusetemperatur (max) | 50 °C |

MASTER LEDtube T8 KVG/VVG

Dimmen

| | |
|---------|------|
| Dimmbar | Nein |
|---------|------|

Mechanische Kenndaten

| | |
|--------------|--------|
| Produktlänge | 900 mm |
|--------------|--------|

Zulassungen und Anwendungseigenschaften

| | |
|---------------------------------|--|
| Energiesparendes Produkt | ja |
| Energieeffizienz-Label (EEL) | A++ |
| Zeichen & Zertifikate | CE RoHS compliance KEMA- KEUR(DEKRA) Zertifikat |
| Energieverbrauch kWh/1.000 Std. | 12 kWh |

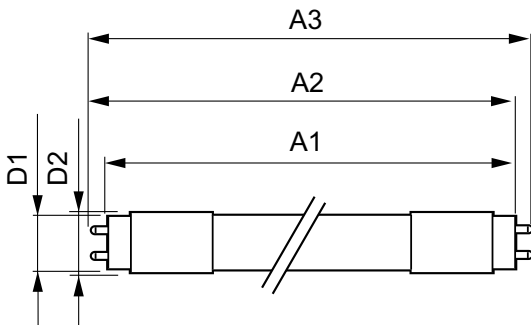
Produktdaten

| | |
|---------------------------|--------------------------------|
| Gesamt-Produktcode | 871869668710900 |
| Bestell-Produktname | MAS LEDtube 900mm HO 12W865 T8 |
| EAN/UPC - Produkt | 8718696687109 |
| Bestellcode | 68710900 |
| Anzahl pro Verpackung | 1 |
| Anzahl pro Umverpackung | 10 |
| Material-Nr. (12NC) | 929001298502 |
| Nettogewicht (Einzelteil) | 0.174 kg |

Hinweise

- Nicht für Gleichspannung und/ oder elektronische Schalter geeignet
- Nicht dimmbar
- KVG/VVG Version ausschließlich für Betrieb am konventionellen Vorschaltgerät oder 230V geeignet
- Beim Wechsel zu LEDtube muss überprüft werden, ob die in den Vorschriften geforderten Beleuchtungsstärken eingehalten werden
- Wir weisen darauf hin, dass die Gesamtenergieeffizienz und Lichtverteilung einer Anlage von der Bauart der Anlage bestimmt werden
- Installationshinweise, abrufbar unter www.philips.de/LEDtube, sind zu beachten

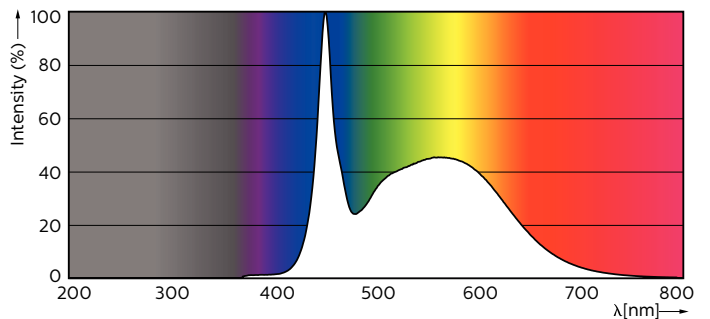
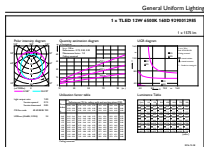
Abmessungsskizzen



TLED 3ft 12W-30W 1575lm 160D 6500K G13ND

| Product | D1 | D2 | A1 | A2 | A3 |
|--------------------------------|----------|-------|----------|----------|----------|
| MAS LEDtube 900mm HO 12W865 T8 | 25.78 mm | 28 mm | 893.3 mm | 900.4 mm | 907.5 mm |

Photometrische Daten



MASTER LEDtube T8 KVG/VVG

