



CorePro LED PLS

CorePro LED PLS 5W 840 2P G23

Die Philips CorePro LED-PLS ist die erste Alternative für konventionelle PL-S Kompaktleuchtstofflampen. Die CorePro LED-PLS besteht dabei aus einem Glaskolben und hat die gleiche Größe und Formfaktor wie herkömmliche PL-S. Dieses Produkt eignet sich ideal für die Modernisierung in allgemeinen Beleuchtungsanwendungen: Es erfüllt grundlegende Beleuchtungsansprüche, bewirkt bedeutende Energieeinsparungen und ist umweltfreundlich.

Produkt Daten

Allgemeine Eigenschaften	
Sockel	G23 [G23]
Nennlebensdauer (Nom)	30000 h
Schaltzyklus	50000X
B50L70	30000 h
Lichttechnische Daten	
Farbcode	840 [CCT von 4000 K (841)]
Ausstrahlungswinkel (Nom)	120 °
Lichtstrom (Nom)	550 lm
Nennlichtstrom (Nom)	550 lm
Nenn-Abstrahlungswinkel	120 °
Ähnlichste Farbtemperatur (Nom)	4000 K
Farbkonsistenz	<6
Farbwiedergabeindex (Nom.)	82
Restlichtstrom am Ende der Nennlebensdauer (Nom)	70 %
Elektrische Kenndaten	
Eingangsfrequenz	50 bis 60 Hz
Power (Rated) (Nom)	5 W

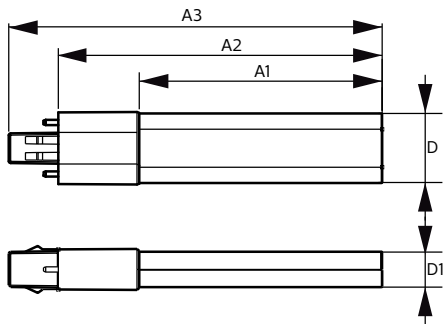
Lampenstrom (Nom)	25 mA
Startzeit (Nom)	0.5 s
Aufwärmzeit bis 60 % Licht (Nom)	0.5 s
Leistungsfaktor (Nom)	0.9
Spannung (Nom)	220-240 V
Temperaturkenndaten	
Umgebungstemperatur (max.)	45 °C
Umgebungstemperatur (min.)	-20 °C
Lagertemperatur (max)	65 °C
Lagertemperatur (min)	-40 °C
Gehäusetemperatur (max)	83 °C
Dimmen	
Dimmbar	Nein
Zulassungen und Anwendungseigenschaften	
Energiesparendes Produkt	ja
Energieeffizienz-Label (EEL)	A+
Zeichen & Zertifikate	CE RoHS compliance KEMA-KEUR(DEKRA) Zertifikat

CorePro LED PLS

Energieverbrauch kWh/1.000 Std.	7 kWh
Produktdaten	
Gesamt-Produktcode	871869959668200
Bestell-Produktname	CorePro LED PLS 5W 840 2P G23
EAN/UPC - Produkt	8718699596682
Bestellcode	59668200

Anzahl pro Verpackung	1
Anzahl pro Umverpackung	20
Material-Nr. (12NC)	929001926402
Nettogewicht (Einzelteil)	0.043 kg

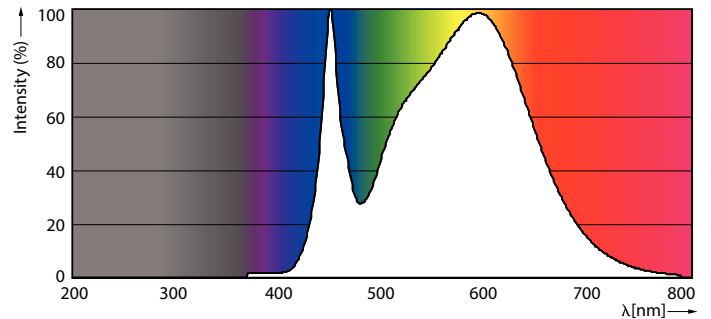
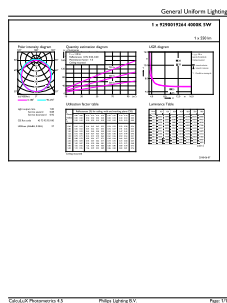
Abmessungsskizzen



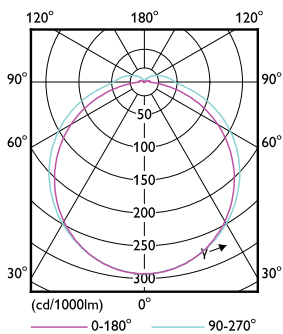
PLED PLS 220-240V 5-9W 500lm 4000K G23

Product	D	D1	A1	A2	A3
CorePro LED PLS 5W 840 2P G23	31.1 mm	15.8 mm	108 mm	144 mm	166 mm

Photometrische Daten



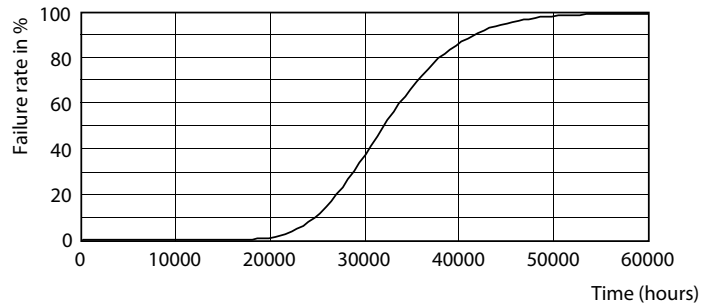
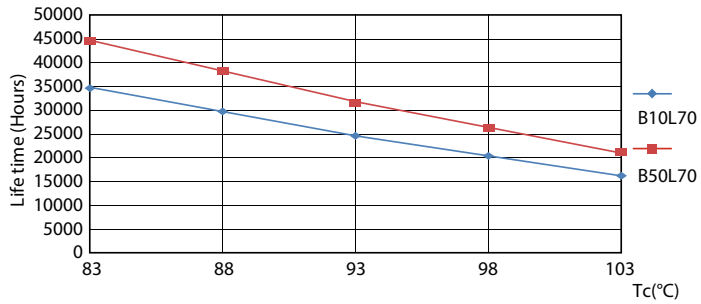
LEDtube CorePro PLS EM 5W G23 840 12D ND



LEDtube CorePro PLS EM 5W G23 830 12D ND

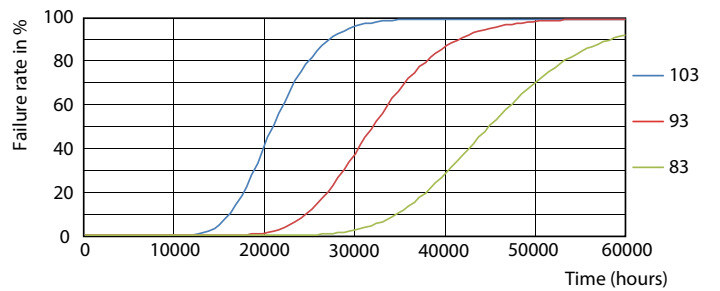
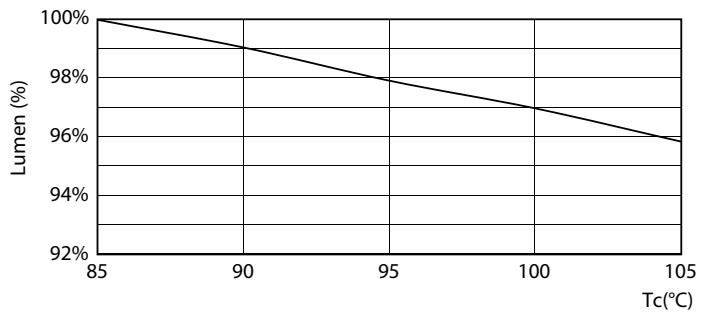
CorePro LED PLS

Lebensdauer



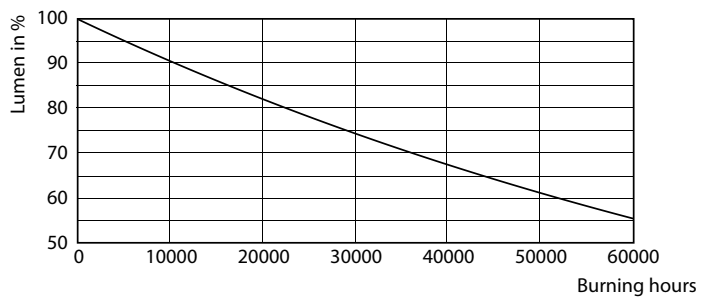
LEDtube CorePro PLS EM 5W G23 830 12D ND

LEDtube CorePro PLS EM 5W G23 830 12D ND



LEDtube CorePro PLS EM 5W G23 830 12D ND

LEDtube CorePro PLS EM 5W G23 830 12D ND



LEDtube CorePro PLS EM 5W G23 830 12D ND

