



# MASTER LEDtube T5 230V



## MASTER LEDtube 1500mm HO 26W 840 T5

Die Philips MASTER LEDtube T5 220-240V eignen sich hervorragend als Konversionslampe für herkömmliche T5-Leuchtstofflampen und ermöglichen erhebliche Energieeinsparungen gegenüber herkömmlichen T5 Leuchtstofflampen.

### Hinweise

- Zertifizierung inkl. Anforderungen aus der Sicherheitsnorm IEC 62776 für zweiseitig gesockelte Lampen (geprüft durch TÜV Süd)
- Beim Wechsel auf LEDtube muss überprüft werden, ob die in den Vorschriften geforderten Beleuchtungsstärken eingehalten werden. Wir
- weisen darauf hin, dass die Gesamtenergieeffizienz und Lichtverteilung einer Anlage von der Bauart der Anlage bestimmt werden.
- Lampe ist in trockenen Umgebungen einzusetzen und nur in Verbindung mit einer für den Anwendungsbereich zugelassenen Leuchte zu
- betreiben
- Bitte beachten Sie die Hinweise zu Konversionslampen (Umverdrahtung) vom ZVEI/VDE unter: <https://www.zvei.org/presse-medien/publikationen/einsatz-von-led-lampen-als-alternative-zu-zweiseitig-gesockelten-leuchtstofflampen-in-leuchten/>

### Produkt Daten

Allgemeine Eigenschaften		Lichtfarbe	
Sockel	G5 [G5]	Kaltweiß (CW)	
Nominelle Nutzlebensdauer	50.000 Stunde(n)	Ähnlichste Farbtemperatur (Nom)	4000 K
Schaltzyklus	200.000	Lichtleistung (spezifiziert) (Nom)	150 lm/W
Lighting Technology	LED	Farbkonsistenz	<6
Referenz für die Flussmessung	Sphere	Farbwiedergabeindex (CRI)	80
		Restlichtstrom am Ende der Nennlebensdauer (Nom.)	70 %
Lichttechnische Daten		Elektrische Kenndaten	
Farbcode	840 [CCT of 4000K]	Netzfrequenz	50 to 60 Hz
Ausstrahlungswinkel (Nom)	200 Grad	Eingangsfrequenz	50 bis 60 Hz
Lichtstrom	3.900 lm		

# MASTER LEDtube T5 230V

Stromverbrauch	26 W
Lampenstrom (Nom)	125 mA
Startzeit (Nom)	0,5 s
Anlaufzeit, bis 60 % der maximalen Helligkeit erreicht sind	0,5 s
Leistungsfaktor (Anteil)	0,92
Spannung (Nom)	220-240 V

## Temperaturkenndaten

Umgebungstemperaturbereich	-20 °C bis 45 °C
Gehäusetemperatur (max)	70 °C

## Dimmen

Dimmbar	Nein
---------	------

## Mechanische Kenndaten

Lampenausführung	Matt
Kolbenmaterial	Glas
Produktlänge	1.500 mm
Kolbenform	Röhre, doppelseitig gesockelt

## Zulassungen und Anwendungseigenschaften

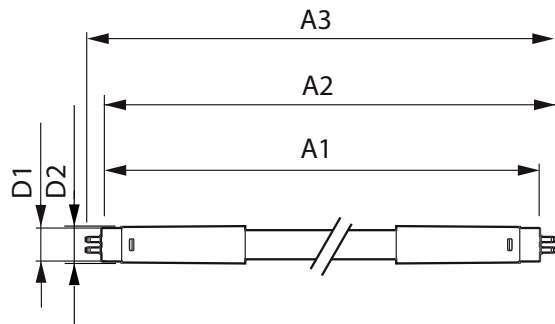
Energieeffizienzklasse	D
------------------------	---

Energiesparendes Produkt	Ja
Prüfzeichen	RoHS-Konformität CE-Kennzeichnung KEMA Keur-Zertifikat
Energieverbrauch kWh/1.000 Std.	26 kWh
EPREL Registrierungsnummer	652788
CE-Zeichen	Ja
EU RoHS-konform	Ja

## Produktdaten

Full EOC	871869681931900
Bestell-Produktname	MAS LEDtube 1500mm HO 26W 840 T5
Bestellcode	81931900
Anzahl pro Verpackung	1
SAP-Zähler - Pakete pro Außenkarton	10
Materialnummer (12NC)	929001908902
Gesamtbezeichnung des Produkts	MASTER LEDtube 1500mm HO 26W 840 T5
EAN Umverpackung	8718696819326

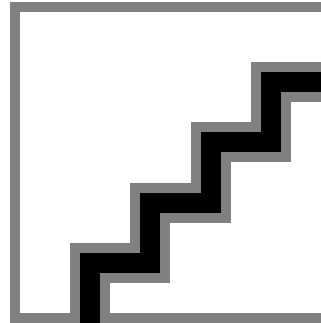
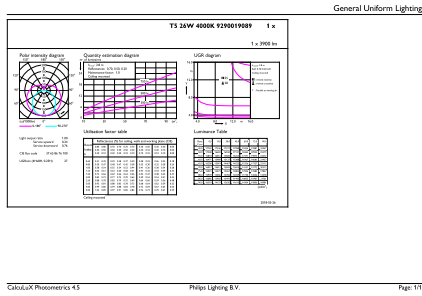
## Abmessungsskizzen



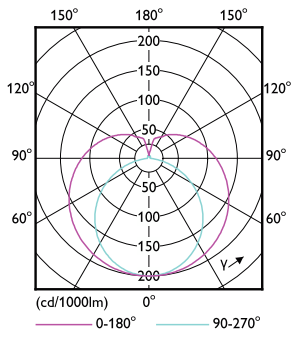
Product	D1	D2	A1	A2	A3
MAS LEDtube 1500mm HO 26W 840 T5	15 mm	16,9 mm	1.449 mm	1.456,1 mm	1.463,2 mm

# MASTER LEDtube T5 230V

## Photometrische Daten

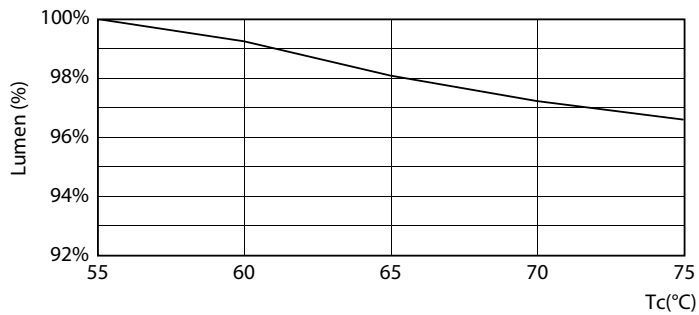


Spectral Power Distribution Colour - MAS LEDtube 1500mm HO 26W 840 T5

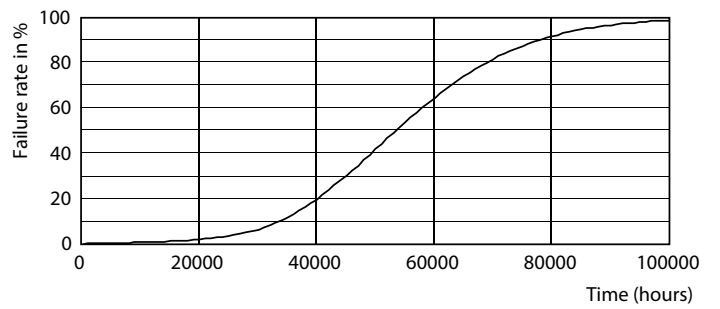


Light Distribution Diagram - MAS LEDtube 1500mm HO 26W 840 T5

## Lebensdauer



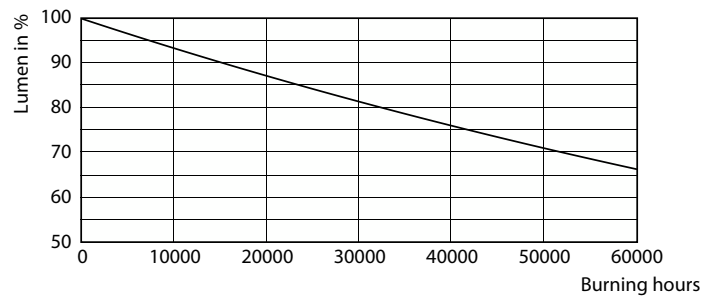
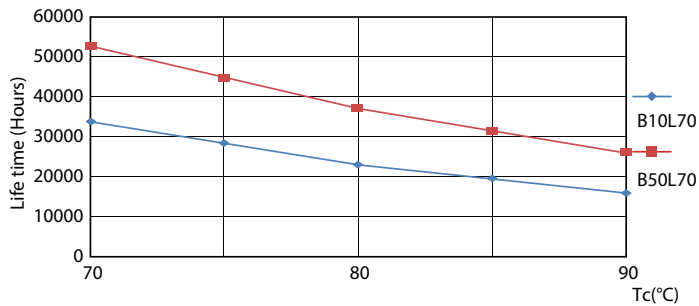
Lumen Maintenance Diagram - MAS LEDtube 1500mm HO 26W 840 T5



Life Expectancy Diagram - MAS LEDtube 1500mm HO 26W 840 T5

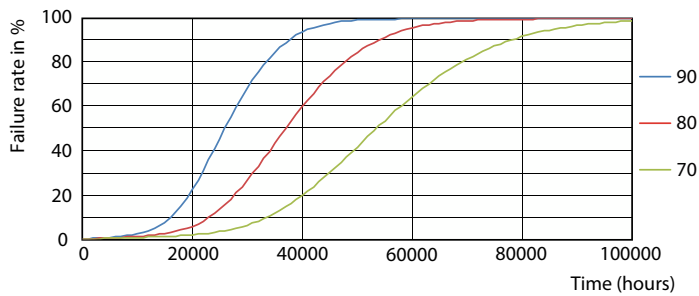
# MASTER LEDtube T5 230V

## Lebensdauer



Life Expectancy Diagram - MAS LEDtube 1500mm HO 26W 840 T5

Lumen Maintenance Diagram - MAS LEDtube 1500mm HO 26W 840 T5



Life Expectancy Diagram - MAS LEDtube 1500mm HO 26W 840 T5

