



# CorePro LED PLL

## CorePro LED PLL HF 24W 865 4P 2G11

Die CorePro LED PLL Familie ist eine hervorragende LED Alternative für herkömmliche konventionelle Kompaktleuchtstofflampen. Die CorePro LED PLL LED sind wie die konventionellen PL-L/ TC-L Kompaktleuchtstofflampen am EVG (HF) zu betreiben. Mit dieser innovativen LED-Lösung können Sie hohe Energieeinsparungen im Vergleich zu herkömmlichen konventionellen Lösungen erzielen.

### Hinweise

- Beim Wechsel auf PLL LED muss überprüft werden, ob die in den Vorschriften geforderten Beleuchtungsstärken eingehalten werden. Wir weisen darauf hin, dass die Gesamtenergieeffizienz und Lichtverteilung einer Anlage von der Bauart der Anlage bestimmt werden.
- PLL LED für EVG sind nicht für den Betrieb an 230V geeignet
- Lampe ist in trockenen Umgebungen einzusetzen und nur in Verbindung mit einer für den Anwendungsbereich zugelassenen Leuchte zu betreiben
- Die CorePro PLL LED ist mit gängigen EVGs von Markenherstellern kompatibel. Bitte prüfen Sie vor Installation die Kompatibilität mit den getesteten EVGs auf der Kompatibilitätsliste unter [www.philips.de/LEDtube](http://www.philips.de/LEDtube)

### Produkt Daten

#### Allgemeine Eigenschaften

Socket	2G11 [ 2G11]
EU RoHS-konform	Ja
Nennlebensdauer (Nom)	30000 h
Schaltzyklus	50000X

#### Lichttechnische Daten

Farbcode	865 [ CCT von 6500 K]
Ausstrahlungswinkel (Nom)	160 °
Lichtstrom (Nom)	3400 lm
Lichtfarbe	Cool Daylight

Ähnlichste Farbtemperatur (Nom)	6500 K
Nennlichtausbeute (nom.)	141,00 lm/W
Farbkonsistenz	<6
Farbwiedergabeindex (Nom.)	83
Restlichtstrom am Ende der Nennlebensdauer (Nom.)	70 %

#### Elektrische Kenndaten

Eingangsfrequenz	20000-70000 Hz
Power (Rated) (Nom)	24 W
Lampenstrom (max.)	600 mA

# CorePro LED PLL

Lampenstrom (min.)	400 mA
Startzeit (Nom)	0,5 s
Aufwärmzeit bis 60 % Licht (Nom.)	0.5 s
Leistungsfaktor (Nom)	0.9
Spannung (Nom)	53-77 V

## Temperaturkenndaten

Umgebungstemperatur (max.)	45 °C
Umgebungstemperatur (min.)	-20 °C
Lagertemperatur (max)	65 °C
Lagertemperatur (min)	-40 °C
Gehäusetemperatur (max)	70 °C

## Dimmen

Dimmbar	Nein
---------	------

## Mechanische Kenndaten

Produktlänge	540 mm
--------------	--------

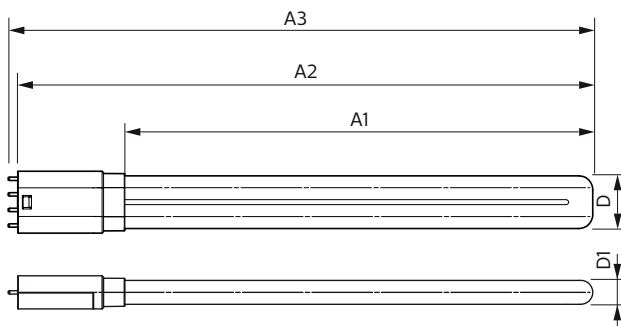
## Zulassungen und Anwendungseigenschaften

Energieeffizienz-Label (EEL)	A+
Energiesparendes Produkt	ja
Zeichen & Zertifikate	CE RoHS compliance KEMA-KEUR(DEKRA) Zertifikat
Energieverbrauch kWh/1.000 Std.	29 kWh

## Produktdaten

Gesamt-Produktcode	871869682843400
Bestell-Produktname	CorePro LED PLL HF 24W 865 4P 2G11
EAN/UPC - Produkt	8718696828434
Bestellcode	82843400
Anzahl pro Verpackung	1
Zähler - Pakete pro Außenkarton	10
Material-Nr. (12NC)	929001920602
SAP Nettogewicht (Einzelteil)	0,160 kg

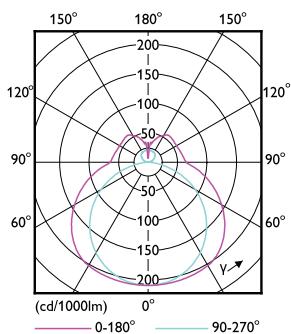
## Abmessungsskizzen



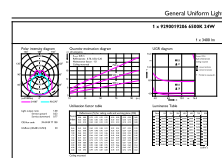
TLED PLL 55W 24-55W 3400lm 6500K 2G11 ND

Product	D	D1	A1	A2	A3
CorePro LED PLL HF 24W 865 4P 2G11	37,6 mm	17 mm	453 mm	528,5 mm	535,1 mm

## Photometrische Daten



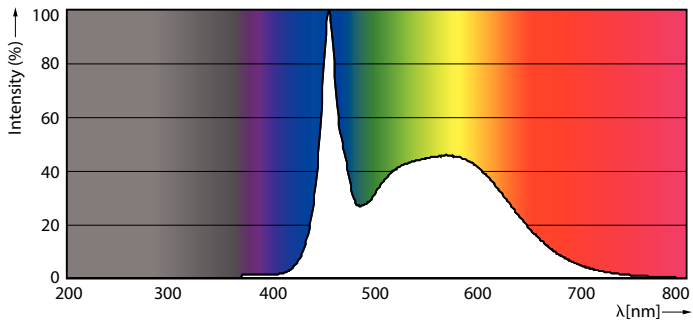
LEDtube CorePro PLL HF 24W 2G11 830 24D ND



LEDtube CorePro PLL HF 24W 2G11 865 24D ND

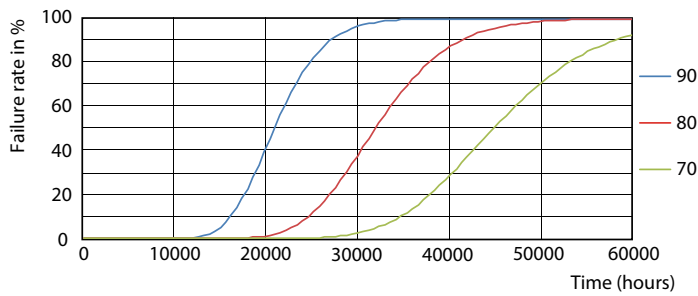
# CorePro LED PLL

## Photometrische Daten

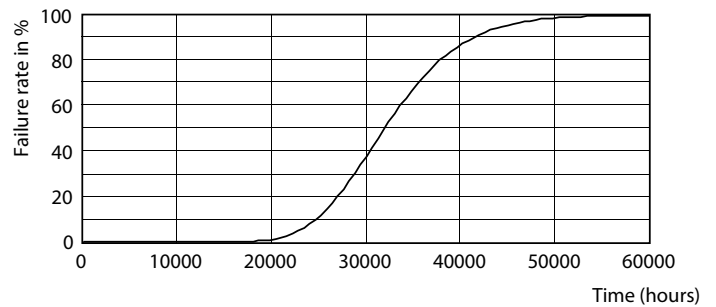


LEDtube CorePro PLL HF 24W 2G11 865 24D ND

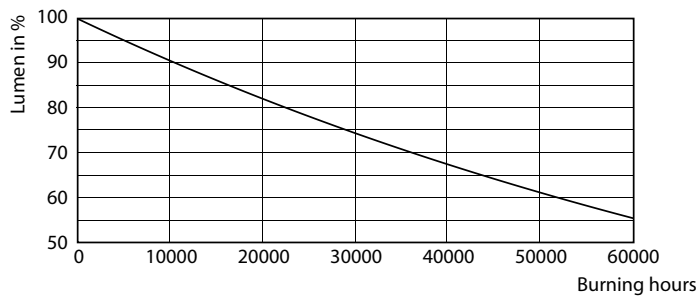
## Lebensdauer



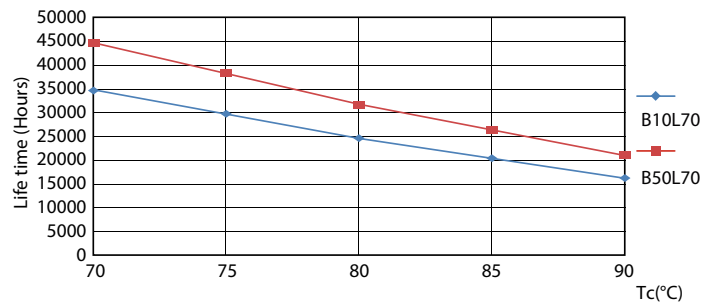
LEDtube CorePro PLL HF 24W 2G11 830 24D ND



LEDtube CorePro PLL HF 24W 2G11 830 24D ND



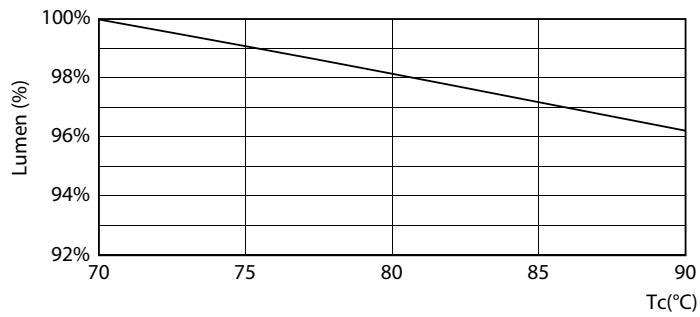
LEDtube CorePro PLL HF 24W 2G11 830 24D ND



LEDtube CorePro PLL HF 24W 2G11 830 24D ND

## CorePro LED PLL

### Lebensdauer



LEDtube CorePro PLL HF 24W 2G11 830 24D ND

