



# Die neue T5 LED-Röhre

## MASTER LEDtube T5 InstantFit EVG

Die Philips MASTER LEDtube T5 HF InstantFit EVG eignen sich hervorragend als Alternative für herkömmliche T5-Leuchtstofflampen und ermöglichen erhebliche Energieeinsparungen gegenüber herkömmlichen T5 Leuchtstofflampen. LEDtubes bieten die schnellste und einfachste Möglichkeit zur Umrüstung vorhandener Leuchten auf LED-Technologie. Die Installation ist sicher und durch den direkten Lampenwechsel absolut einfach.

### Vorteile

- Bis zu 46% Energieeinsparung im Vergleich zu herkömmlichen T5 Leuchtstofflampen
- Bis zu dreimal so lange Nutzlebensdauer im Vergleich zu herkömmlichen T5 Leuchtstofflampen
- Robuster und widerstandsfähiger bei niedrigen Temperaturen im Vergleich zu herkömmlichen T5 Leuchtstofflampen

### Merkmale

- Einfacher Austausch an Leuchten mit gängigen EVGs, eine Liste getesteter EVGs befindet sich hier: [www.philips.de/LEDtube](http://www.philips.de/LEDtube)
- Sofortiges Licht ohne Flackern und Brummen
- Kein Glas! Bruchsicheres Polycarbonat. Erfüllt die Anforderungen gemäß HACCP
- Hochwertiges elektronisches Sicherheitsprinzip. Kein zusätzliches Aktivieren durch einen Schalter notwendig - sicher gemäß Sicherheitsnorm IEC62776
- Kein UV- und IR-Anteil im Licht
- Frei von Quecksilber

### Anwendung

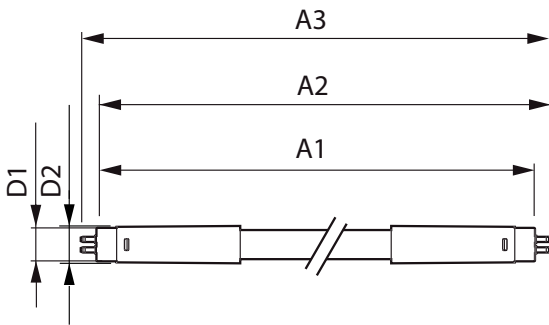
- Für die Allgemeinbeleuchtung von Lager-, Kühl- und Parkhäusern sowie Büro-, Besprechungsräumen und Fluren sowie die Lebensmittelindustrie (erfüllt HACCP Standard)

# MASTER LEDtube T5 InstantFit EVG

## Versions



## Abmessungsskizzen



Product	D1	D2	A1	A2	A3
MAS LEDtube HF 1500mm HO 26W 830 T5	15.2 mm	21 mm	1447.8 mm	1454.9 mm	1462 mm
MAS LEDtube HF 1500mm HO 26W 865 T5	15.2 mm	21 mm	1447.8 mm	1454.9 mm	1462 mm
MAS LEDtube HF 1200mm HO 26W 830 T5	15.2 mm	21 mm	1147.8 mm	1154.9 mm	1162 mm
MAS LEDtube HF 1200mm HO 26W 840 T5	15.2 mm	21 mm	1147.8 mm	1154.9 mm	1162 mm
MAS LEDtube HF 1200mm HO 26W 865 T5	15.2 mm	21 mm	1147.8 mm	1154.9 mm	1162 mm
MAS LEDtube HF 1500mm UO 36W 840 T5	15.2 mm	21 mm	1447.8 mm	1454.9 mm	1462 mm
MAS LEDtube HF 1500mm UO 36W 830 T5	15.2 mm	21 mm	1447.8 mm	1454.9 mm	1462 mm
MAS LEDtube HF 1500mm UO 36W 865 T5	15.2 mm	21 mm	1447.8 mm	1454.9 mm	1462 mm
MAS LEDtube HF 1500mm HO 26W 840 T5	15.2 mm	21 mm	1447.8 mm	1454.9 mm	1462 mm

# MASTER LEDtube T5 InstantFit EVG

Dimmen	
Dimmbar	Nein
Elektrische Kenndaten	
Startzeit (nom.)	0.5 s
Allgemeine Eigenschaften	
Sockel	G5
Nennlebensdauer (nom.)	50000 h
Nennlebensdauer (Std.)	50000 h
Schaltzyklus	50000X
Lichttechnische Daten	
Farbwiedergabeindex (nom.)	83
Restlichtstrom am Ende der Nennlebensdauer (nom.)	70 %
Temperaturkenndaten	
Umgebungstemperatur (max.)	45 °C
Umgebungstemperatur (min.)	-20 °C
Lagertemperatur (max.)	65 °C
Lagertemperatur (min.)	-40 °C

## Zulassungen und Anwendungseigenschaften

Order Code	Full Product Name	Energieverbrauch kWh/	
		1.000 Std.	Energieeffizienz-Label (EEL)
68552500	MAS LEDtube HF 1500mm HO 26W 830 T5	31 kWh	A+
68554900	MAS LEDtube HF 1500mm HO 26W 840 T5	31 kWh	A++
68556300	MAS LEDtube HF 1500mm HO 26W 865 T5	31 kWh	A++
70527800	MAS LEDtube HF 1200mm HO 26W 830 T5	31 kWh	A+
70529200	MAS LEDtube HF 1200mm HO 26W 840 T5	31 kWh	A++
70531500	MAS LEDtube HF 1200mm HO 26W 865 T5	31 kWh	A++
70599500	MAS LEDtube HF 1500mm UO 36W 830 T5	42 kWh	A++
70603900	MAS LEDtube HF 1500mm UO 36W 840 T5	42 kWh	A++
70605300	MAS LEDtube HF 1500mm UO 36W 865 T5	42 kWh	A++

## Elektrische Kenndaten

Order Code	Full Product Name	Spannung (nom.)	Nennleistung (nom.)
68552500	MAS LEDtube HF 1500mm HO 26W 830 T5	100-135 V	26 W
68554900	MAS LEDtube HF 1500mm HO 26W 840 T5	100-135 V	26 W
68556300	MAS LEDtube HF 1500mm HO 26W 865 T5	100-135 V	26 W
70527800	MAS LEDtube HF 1200mm HO 26W 830 T5	50-60 V	26 W
70529200	MAS LEDtube HF 1200mm HO 26W 840 T5	50-60 V	26 W

Order Code	Full Product Name	Spannung (nom.)	Nennleistung (nom.)
70531500	MAS LEDtube HF 1200mm HO 26W 865 T5	50-60 V	26 W
70599500	MAS LEDtube HF 1500mm UO 36W 830 T5	65-75 V	36 W
70603900	MAS LEDtube HF 1500mm UO 36W 840 T5	65-75 V	36 W
70605300	MAS LEDtube HF 1500mm UO 36W 865 T5	65-75 V	36 W

## Lichttechnische Daten

Order Code	Full Product Name	Ähnlichste		
		Farbtemperatur (nom.)	Lichtstrom (nom.)	Nennlichtstrom (nom.)
68552500	MAS LEDtube HF 1500mm HO 26W 830 T5	3000 K	3700 lm	3700 lm
68554900	MAS LEDtube HF 1500mm HO 26W 840 T5	4000 K	3900 lm	3900 lm
68556300	MAS LEDtube HF 1500mm HO 26W 865 T5	6500 K	3900 lm	3900 lm

Order Code	Full Product Name	Ähnlichste		
		Farbtemperatur (nom.)	Lichtstrom (nom.)	Nennlichtstrom (nom.)
70527800	MAS LEDtube HF 1200mm HO 26W 830 T5	3000 K	3700 lm	3700 lm
70529200	MAS LEDtube HF 1200mm HO 26W 840 T5	4000 K	3900 lm	3900 lm
70531500	MAS LEDtube HF 1200mm HO 26W 865 T5	6500 K	3900 lm	3900 lm

# MASTER LEDtube T5 InstantFit EVG

Order Code	Full Product Name	Ähnlichste			
		Farbcode	Farbtemperatur (nom.)	Lichtstrom (nom.)	Nennlichtstrom (nom.)
70599500	MAS LEDtube HF 1500mm UO 36W 830 T5	830	3000 K	5200 lm	5200 lm
70603900	MAS LEDtube HF 1500mm UO 36W 840 T5	840	4000 K	5600 lm	5600 lm

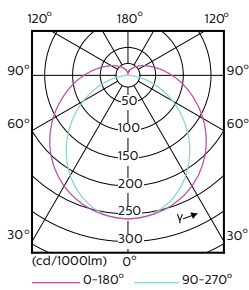
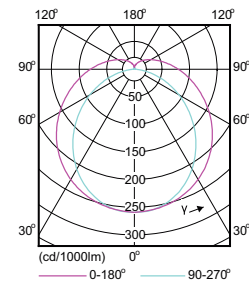
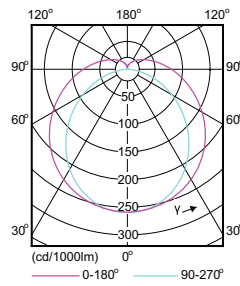
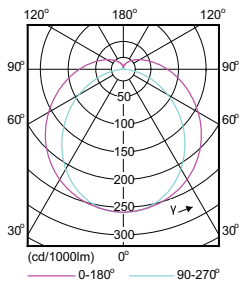
Order Code	Full Product Name	Ähnlichste			
		Farbcode	Farbtemperatur (nom.)	Lichtstrom (nom.)	Nennlichtstrom (nom.)
70605300	MAS LEDtube HF 1500mm UO 36W 865 T5	865	6500 K	5600 lm	5600 lm

## Temperaturdaten

Order Code	Full Product Name	Gehäusetemperatur (max.)
68552500	MAS LEDtube HF 1500mm HO 26W 830 T5	45 °C
68554900	MAS LEDtube HF 1500mm HO 26W 840 T5	45 °C
68556300	MAS LEDtube HF 1500mm HO 26W 865 T5	45 °C
70527800	MAS LEDtube HF 1200mm HO 26W 830 T5	-
70529200	MAS LEDtube HF 1200mm HO 26W 840 T5	-

Order Code	Full Product Name	Gehäusetemperatur (max.)
70531500	MAS LEDtube HF 1200mm HO 26W 865 T5	-
70599500	MAS LEDtube HF 1500mm UO 36W 830 T5	-
70603900	MAS LEDtube HF 1500mm UO 36W 840 T5	-
70605300	MAS LEDtube HF 1500mm UO 36W 865 T5	-

## Light Distribution Diagrams



# MASTER LEDtube T5 InstantFit EVG

