

Q-MAX

UV-Desinfektionsleuchte **DIRECT I**



1x30W
inkl. Lampe



1x36W
inkl. Lampe

UV-Desinfektionsleuchte **DIRECT 1x30W**

Technische Daten:

- Fläche: bis zu 15m²
- Stromversorgung: 220-240V 50/60Hz
- Leistung: 32W
- Lebensdauer: 9000 Std.
- UVC auf HF-Vorschaltgerät: mindestens 13,1 W
- Gewicht: 5 kg
- Notwendiger Austausch der UV-C Lampe: 1 pro Jahr
- Installation: Wand, Decke, Ständer
- Enthält 1 Philips Lampe (254nm UVC)
- Breite: 165mm
- Länge: 940mm
- Tiefe ohne Aufhängung: 80mm / mit Aufhängung: 135mm
- Desinfektionszeit: >15 min

Artikel-Nr.: 33589

Verwendungszweck:

Luft- und Oberflächendesinfektion, Verhinderung von sekundären Infektionen. Tötet Bakterien, Viren, Pilze und Schimmel ab.

Anwendungsgebiete:

Produktionshallen, Krankenhäuser, medizinische Einrichtungen, Apotheken, öffentliche Verkehrsmittel u.v.m.

UV-Desinfektionsleuchte **DIRECT 1x36W**

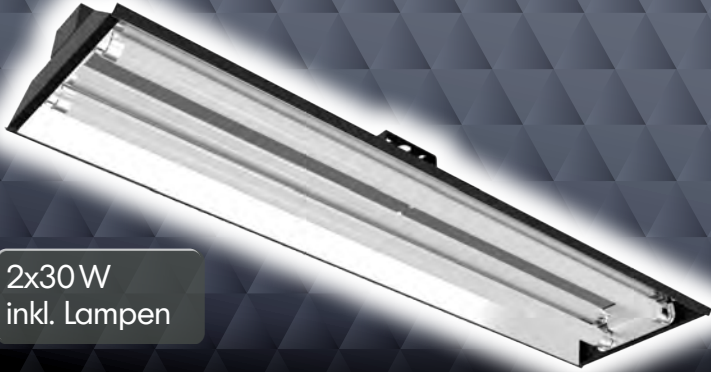
Technische Daten:

- Fläche: bis zu 17m²
- Stromversorgung: 220-240V 50/60Hz
- Leistung: 38W
- Lebensdauer: 9000 Std.
- UVC auf HF-Vorschaltgerät: mindestens 15,5 W
- Gewicht: 6 kg
- Notwendiger Austausch der UV-C Lampe: 1 pro Jahr
- Installation: Wand, Decke, Ständer
- Enthält 1 Philips Lampe (254nm UVC)
- Breite: 165mm
- Länge: 1240mm
- Tiefe ohne Aufhängung: 80mm / mit Aufhängung: 135mm
- Desinfektionszeit: >15 min

Artikel-Nr.: 33591

Q-MAX

UV-Desinfektionsleuchte **DIRECT II**



2x30 W
inkl. Lampen



2x36 W
inkl. Lampen

UV-Desinfektionsleuchte **DIRECT 2x30W**

Technische Daten:

- Fläche: bis zu 25m²
- Stromversorgung: 220-240V 50/60Hz
- Leistung: 64W
- Lebensdauer: 9000 Std.
- UVC auf HF-Vorschaltgerät: mindestens 26,2 W
- Gewicht: 5,3 kg
- Notwendiger Austausch der UV-C Lampe: 1 pro Jahr
- Installation: Wand, Decke, Ständer
- Enthält 2 Philips Lampen (254nm UVC)
- Breite: 245mm
- Länge: 940mm
- Tiefe ohne Aufhängung: 80mm / mit Aufhängung: 135mm
- Desinfektionszeit: >15 min

Artikel-Nr.: 33590

Verwendungszweck:

Luft- und Oberflächendesinfektion, Verhinderung von sekundären Infektionen. Tötet Bakterien, Viren, Pilze und Schimmel ab.

Anwendungsgebiete:

Produktionshallen, Krankenhäuser, medizinische Einrichtungen, Apotheken, öffentliche Verkehrsmittel u.v.m.

UV-Desinfektionsleuchte **DIRECT 2x36W**

Technische Daten:

- Fläche: bis zu 27m²
- Stromversorgung: 220-240V 50/60Hz
- Leistung: 74W
- Lebensdauer: 9000 Std.
- UVC auf HF-Vorschaltgerät: mindestens 31 W
- Gewicht: 6,3 kg
- Notwendiger Austausch der UV-C Lampe: 1 pro Jahr
- Installation: Wand, Decke, Ständer
- Enthält 2 Philips Lampen (254nm UVC)
- Breite: 245mm
- Länge: 1240mm
- Tiefe ohne Aufhängung: 80mm / mit Aufhängung: 135mm
- Desinfektionszeit: >15 min

Artikel-Nr.: 33592

Q-MAX

UV-Desinfektionsleuchte **HYBRID**



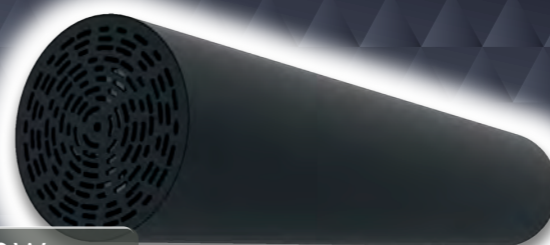
3x30 W
inkl. Lampen



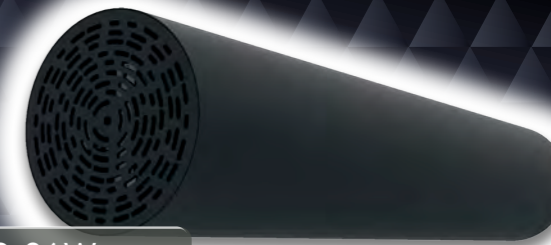
3x36 W
inkl. Lampen

Q-MAX

UV-Desinfektionsleuchte **TUBE**



2x30 W
inkl. Lampen



2x36 W
inkl. Lampen

Spezielle Kombination von indirekter Luftentkeimung und direkter Luft- und Oberflächendesinfektion. Die Hybrid ermöglicht eine kontinuierliche 24-Stunden-Desinfektion der Luft und eine direkte Entkeimung, sobald sich niemand mehr im Raum befindet. Wählen Sie die Hybridvariante für maximale Flexibilität und Schutz. Um größtmögliche Sicherheit zu gewährleisten, wird der indirekte Modus separat zum direkten Modus gesteuert.

UV-Desinfektionsleuchte HYBRID 3x30W

Technische Daten:

- Fläche: bis zu 25m² indirekt / 15m² direkt
- Stromversorgung: 220-240V 50/60Hz
- Leistung: 70W
- Lebensdauer: 9000 Std.
- Ventilatorleistung: 125 m³/Std
- Empfohlene Betriebszeit: indirekt 24 Std. >/ 15 min direkt
- UVC auf HF-Vorschaltgerät: mindestens 39,9 W
- Gewicht: 11 kg
- Notwendiger Austausch der UV-C Lampen: 1x pro Jahr
- Austausch des Luftfilters: Nutzungsabhängig (2x pro Jahr empfohlen)
- Installation: Wand, Decke, Ständer
- Enthält 3 Philips Lampen (254nm UVC)
- Breite: 245mm / Länge: 1300mm / Tiefe: 180mm

Artikel-Nr.: **33618**

Verwendungszweck & Anwendungsgebiete:

Luft- und Oberflächendesinfektion, Verhinderung von sekundären Infektionen. Tötet Bakterien, Viren, Pilze und Schimmel ab. Produktionshallen, Krankenhäuser, medizinische Einrichtungen, Apotheken, öffentliche Verkehrsmittel u.v.m.

UV-Desinfektionsleuchte HYBRID 3x36W

Technische Daten:

- Fläche: bis zu 25m² indirekt / 17m² direkt
- Stromversorgung: 220-240V 50/60Hz
- Leistung: 138W
- Lebensdauer: 9000 Std.
- Ventilatorleistung: 125 m³/Std
- Empfohlene Betriebszeit: indirekt 24 Std >/ 15 min direkt
- UVC auf HF-Vorschaltgerät: mindestens 46,5 W
- Gewicht: 13 kg
- Notwendiger Austausch der UV-C Lampen: 1x pro Jahr
- Austausch des Luftfilters: Nutzungsabhängig (2x pro Jahr empfohlen)
- Installation: Wand, Decke, Ständer
- Enthält 3 Philips Lampen (254nm UVC)
- Breite: 245mm / Länge: 1300mm / Tiefe: 180mm

Artikel-Nr.: **33619**

UV-Desinfektionsleuchte TUBE 2x30W

Technische Daten:

- Fläche: bis zu 35m²
- Stromversorgung: 220-240V 50/60Hz
- Leistung: 88W
- Lebensdauer: 9000 Std.
- Ventilatorleistung: 117 m³/h
- Empfohlene Betriebszeit: 24 Std.
- UVC Leistung: mindestens 26,2 W
- UVC auf HF-Gerät: min. 40 W (im Kammerdurchfluss)
- Gewicht: 9 kg
- Notwendiger Austausch der UV-C Lampen: 1 pro Jahr
- Austausch des Luftfilters: Nutzungsabhängig (2x pro Jahr empfohlen)
- Installation: Wand, Decke, Ständer
- Enthält 2 Philips Lampen (254nm UVC)
- Breite: 250mm / Länge: 1300mm / Tiefe mit Aufhängung: 305mm

Artikel-Nr.: **33616**

Verwendungszweck & Anwendungsgebiete:

Luftdesinfektion, Verhinderung von sekundären Infektionen. Tötet Bakterien, Viren, Pilze und Schimmel ab. Produktionshallen, Krankenhäuser, medizinische Einrichtungen, Apotheken, öffentliche Verkehrsmittel u.v.m.

UV-Desinfektionsleuchte TUBE 2x36W

Technische Daten:

- Fläche: bis zu 35m²
- Stromversorgung: 220-240V 50/60Hz
- Leistung: 100W
- Lebensdauer: 9000 Std.
- Ventilatorleistung: 117 m³/h
- Empfohlene Betriebszeit: 24 Std.
- UVC Leistung: mindestens 31 W
- UVC auf HF-Gerät: min. 40 W (im Kammerdurchfluss)
- Gewicht: 11 kg
- Notwendiger Austausch der UV-C Lampen: 1 pro Jahr
- Austausch des Luftfilters: Nutzungsabhängig (2x pro Jahr empfohlen)
- Installation: Wand, Decke, Ständer
- Enthält 2 Philips Lampen (254nm UVC)
- Breite: 250mm / Länge: 1300mm / Tiefe mit Aufhängung: 305mm

Artikel-Nr.: **33617**

Zubehör auf Anfrage:

Schutzfolie, drahtlose Steuerung, Fernbedienung, Stativ, Befestigungsarm, Bewegungsmelder



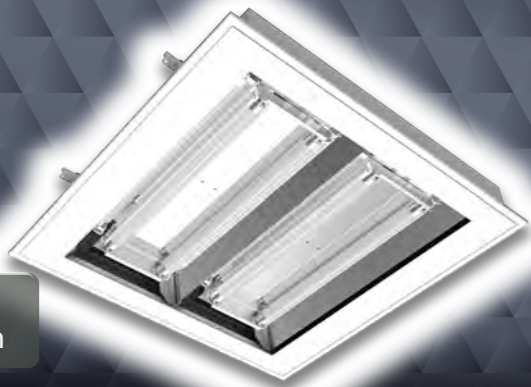
Zubehör auf Anfrage:

Drahtlose Steuerung, Fernbedienung, Stativ, Befestigungsarm, Bewegungsmelder



Q-MAX

UV-Desinfektionsleuchte **DIRECT 600**



4x20 W
inkl. Lampen

UV-Desinfektionsleuchte **DIRECT 600**

Technische Daten:

- Fläche: bis zu 22m²
- Stromversorgung: 220-240V 50/60Hz
- Leistung: 82W
- Lebensdauer: 9000 Std.
- UVC auf HF-Vorschaltgerät: mindestens 24 W
- Gewicht: 5 kg
- Notwendiger Austausch der UV-C Lampen: 1 pro Jahr
- Installation: Decke
- Enthält 4 Philips Lampen (254nm UVC)
- Breite & Länge: 595mm
- Tiefe: 75mm
- Deckenausschnitt: 580 x 580mm
- Desinfektionszeit: >15 min

Artikel-Nr.: 33620

Verwendungszweck:

Luft- und Oberflächendesinfektion, Verhinderung von sekundären Infektionen. Tötet Bakterien, Viren, Pilze und Schimmel ab.

Anwendungsgebiete:

Produktionshallen, Krankenhäuser, medizinische Einrichtungen, Apotheken, öffentliche Verkehrsmittel u.v.m.

Schutzfolie für Strahler - auf Anfrage
Zubehör: Fernsteuerung, Bewegungsmelder



Q-MAX

UV-Desinfektionsleuchte **INDIRECT 600**



4x20 W
inkl. Lampen

UV-Desinfektionsleuchte **INDIRECT 600**

Technische Daten:

- Fläche: bis zu 22m²
- Stromversorgung: 220-240V 50/60Hz
- Leistung: 100W
- Lebensdauer: 9000 Std.
- UVC auf HF-Vorschaltgerät: mindestens 24 W
- Gewicht: 9 kg
- Notwendiger Austausch der UV-C Lampen: 1 pro Jahr
- Installation: Decke
- Enthält 4 Philips Lampen (254nm UVC)
- Breite & Länge: 595mm
- Tiefe: 75mm
- Deckenausschnitt: 580 x 580mm
- Desinfektionszeit: >15 min

Artikel-Nr.: 33621

Verwendungszweck:

Luftdesinfektion, Verhinderung von sekundären Infektionen. Tötet Bakterien, Viren, Pilze und Schimmel ab.

Anwendungsgebiete:

Produktionshallen, Krankenhäuser, medizinische Einrichtungen, Apotheken, öffentliche Verkehrsmittel u.v.m.

Zubehör: Fernsteuerung, Bewegungsmelder

