



Neue GE LED Lampen – Wechseln und Sparen!

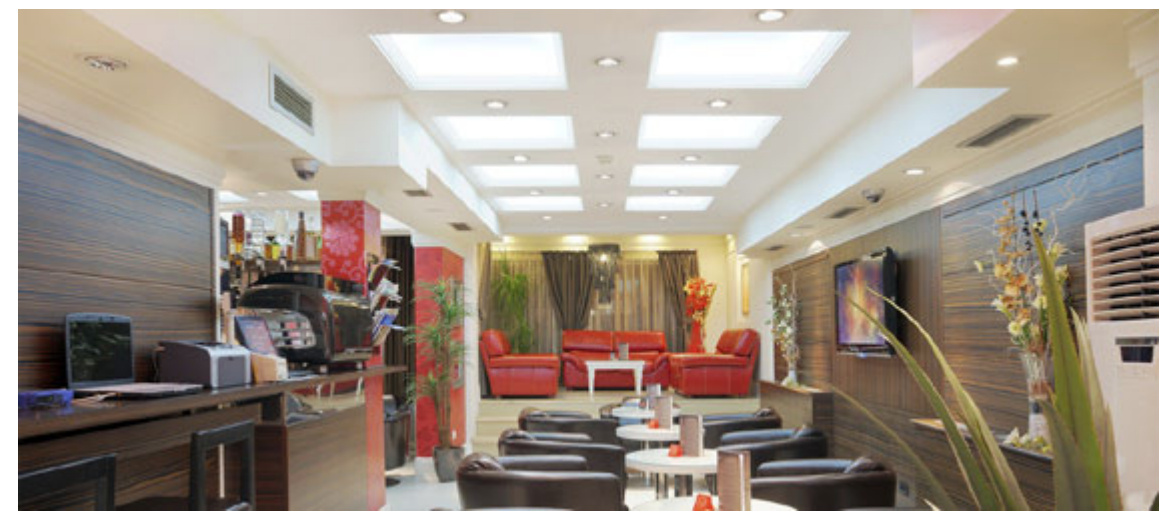
LED Plug-in

Die neuen LED Plug-In Ersatzlampen von GE ermöglichen es Ihnen, ineffiziente, mit elektronischen Vorschaltgeräten betriebene, Kompakt-Leuchtstoffröhren ohne Werkzeug und kostspielige Umbauten, zu ersetzen. Die LED Plug-Ins bieten die 2,5-fache Lebensdauer einer Standard Kompakt-Leuchtstoffröhre bei halbiertem Energieverbrauch und besserer Ausleuchtung mit weniger Lumen und reduziertem Abfall.

- Einfache Installation – plug & play
- Niedrige Betriebskosten
- 60% Energieeinsparung
- lange Lebensdauer



[Erfahren Sie mehr!](#)



GE LED T8 Premium Universal Röhren



Das GE LED T8 Universal Sortiment bietet eine sichere, zuverlässige und erschwingliche Energiesparalternative zu den standard T8 Leuchtstoffröhren. Erhältlich in 60cm, 120cm und 150cm, können die GE LED T8 Universalröhren ohne kostenintensive Umrüstung und Neuverkabelung der vorhandenen Lampenträger, mit und ohne elektronischen Vorschaltgeräten, betrieben werden.

- 40.000 Stunden Nennlebensdauer
- Hohe Gleichmäßigkeit des Lichts
- Umweltfreundlich – kein UV, frei von Quecksilber
- Energieeinsparung bis zu 60%
- Hohe Lichtausbeute bis zu 3000 lm

[Erfahren Sie mehr!](#)



Having trouble viewing this?

[Click here for the online version](#)

[Privacy Policy](#) | [Contact Us](#) | [Unsubscribe](#)

© 2015 Copyright General Electric Company